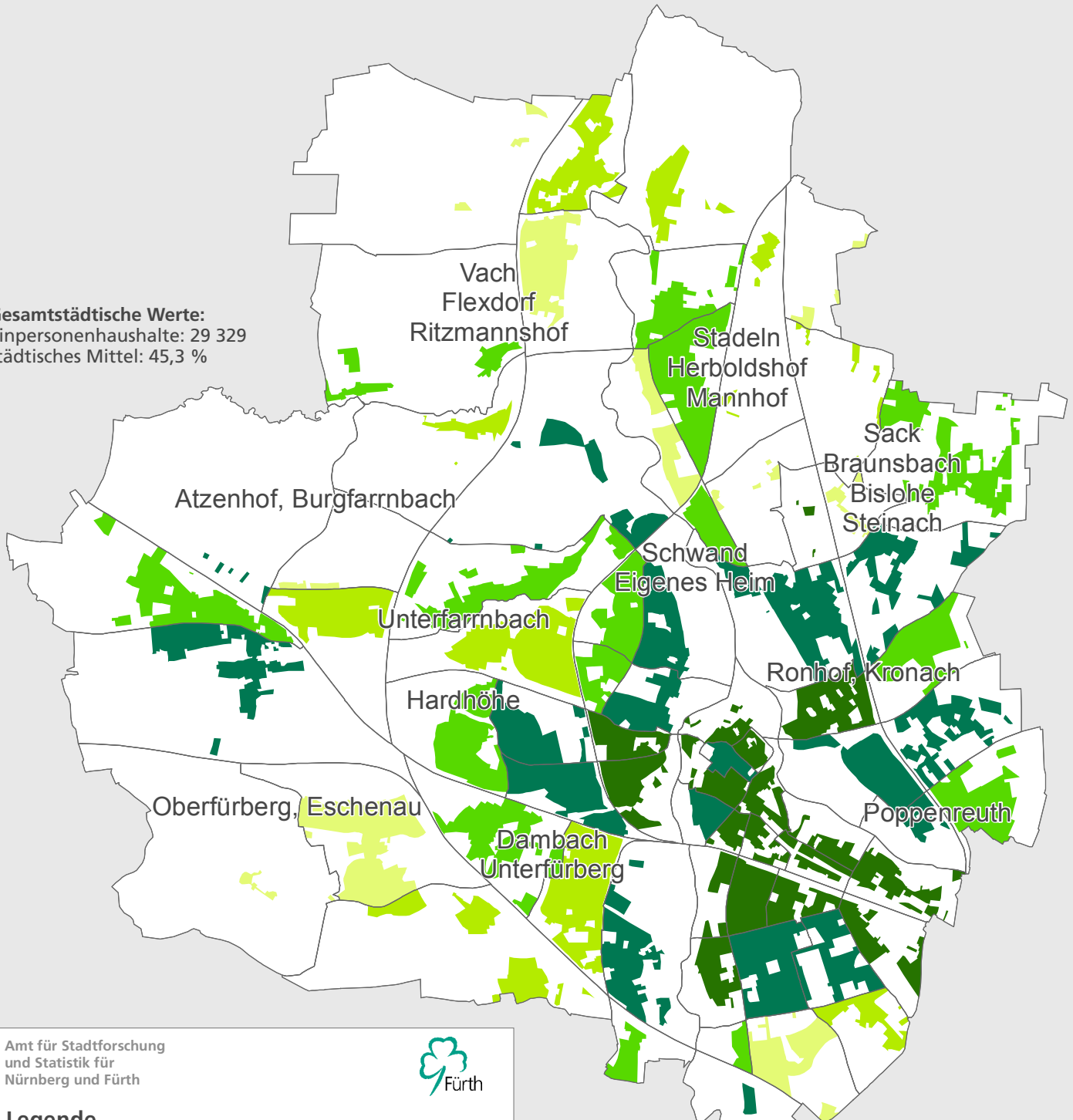


Stadt Fürth

Einpersonenhaushalte 2016

Gesamtstädtische Werte:
 Einpersonenhaushalte: 29 329
 städtisches Mittel: 45,3 %



Amt für Stadtforschung
 und Statistik für
 Nürnberg und Fürth



Legende

□ Distrikt

Anteil der Einpersonenhaushalte an allen Haushalten *

- bis unter 30%
- 30 bis unter 35%
- 35 bis unter 40%
- 40 bis unter 50%
- 50% und mehr

* Darstellung der bewohnten Fläche



0 1 2km

Raumbezugssystem 2017 (Amt für Stadtforschung und Statistik)
 Einwohnermelderegister 31.12.2016