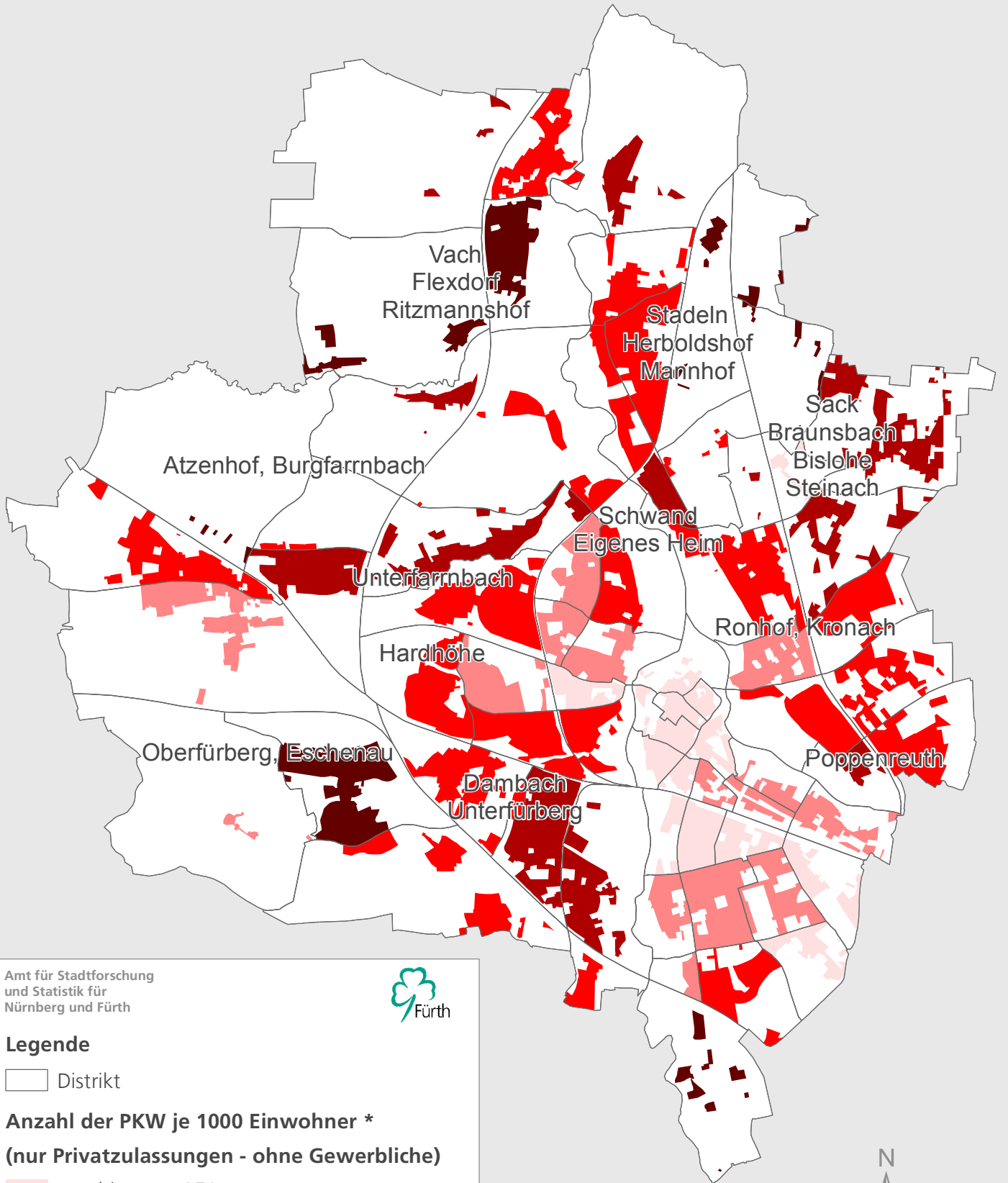


Stadt Fürth

PKW je Einwohner

2016



Amt für Stadtforschung
und Statistik für
Nürnberg und Fürth








Legende

 Distrikt

Anzahl der PKW je 1000 Einwohner *

(nur Privatzulassungen - ohne Gewerbliche)

-  bis unter 350
-  350 bis unter 450
-  450 bis unter 550
-  550 bis unter 600
-  600 und mehr

* Darstellung der bewohnten Fläche



0 1 2km

Raumbezugssystem 2017 (Amt für Stadtforschung und Statistik)
KFZ-Zulassungsregister 31.12.2016