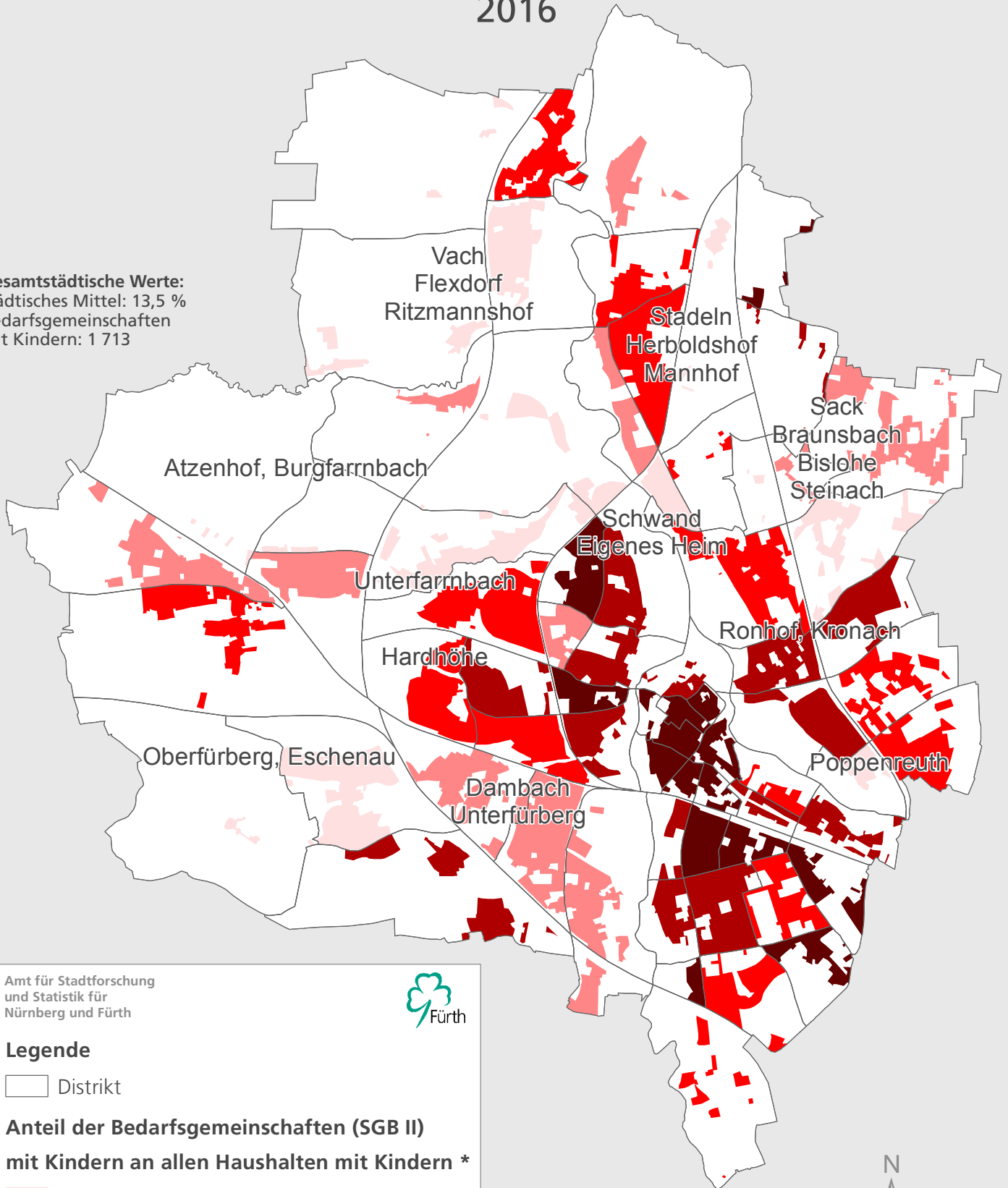


Stadt Fürth

Anteil der Bedarfsgemeinschaften mit Kindern an allen Haushalten mit Kindern 2016

Gesamtstädtische Werte:
städtisches Mittel: 13,5 %
Bedarfsgemeinschaften
mit Kindern: 1 713



Amt für Stadtforschung
und Statistik für
Nürnberg und Fürth



Legende

□ Distrikt

Anteil der Bedarfsgemeinschaften (SGB II) mit Kindern an allen Haushalten mit Kindern *

- bis unter 3 %
- 3 bis unter 5 %
- 5 bis unter 10 %
- 10 bis unter 20 %
- 20 % und mehr

* Darstellung der bewohnten Fläche



0 1 2km

Raumbezugssystem 2017 (Amt für Stadtforschung und Statistik)
Bundesagentur für Arbeit, Einwohnermelderegister 31.12.2016