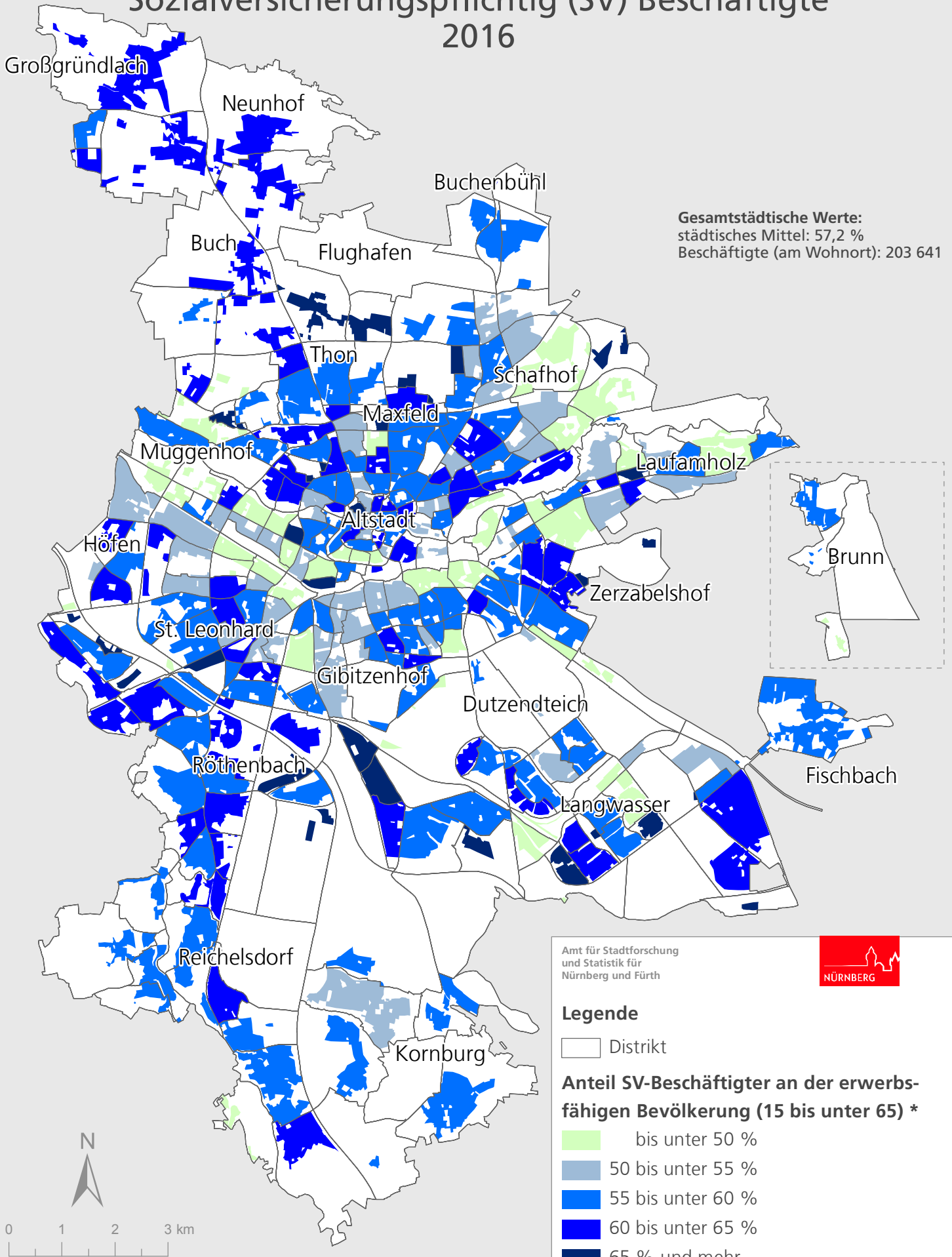


# Stadt Nürnberg

## Sozialversicherungspflichtig (SV) Beschäftigte 2016



Amt für Stadtforschung  
und Statistik für  
Nürnberg und Fürth



### Legende

□ Distrikt

### Anteil SV-Beschäftigter an der erwerbsfähigen Bevölkerung (15 bis unter 65) \*

- bis unter 50 %
- 50 bis unter 55 %
- 55 bis unter 60 %
- 60 bis unter 65 %
- 65 % und mehr

\* Darstellung der bewohnten Fläche