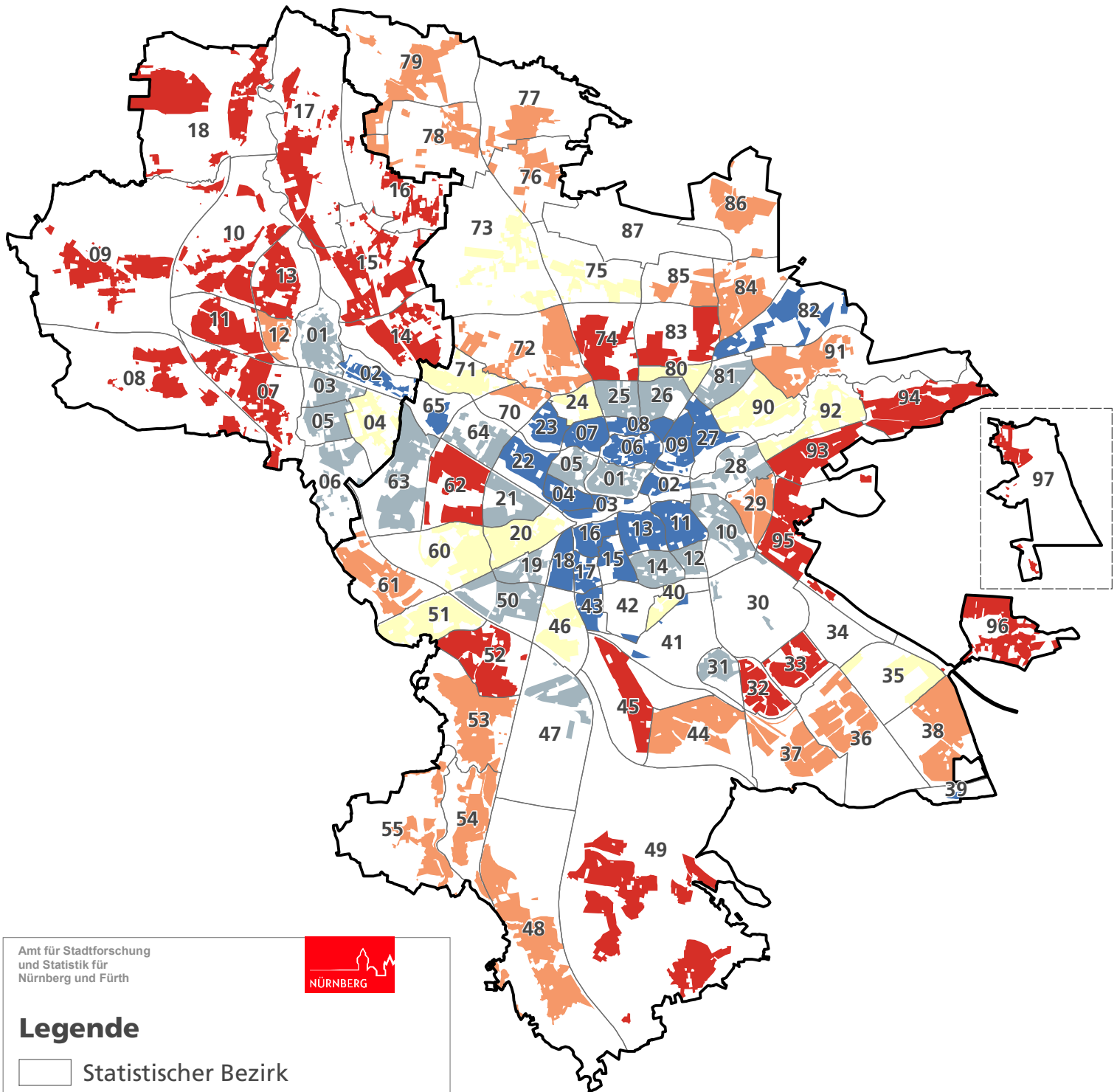


Städte Nürnberg und Fürth
Anteil Ein-/Zweifamilienhäuser
an allen Gebäuden
2015



Amt für Stadtforschung
 und Statistik für
 Nürnberg und Fürth



Legende

□ Statistischer Bezirk

Ein-/Zweifamilienhäuser*

- bis unter 10%
- 10 bis unter 30%
- 30 bis unter 40%
- 40 bis unter 50%
- 50% und mehr

* in % aller Gebäude
 Darstellung der bewohnten Fläche

