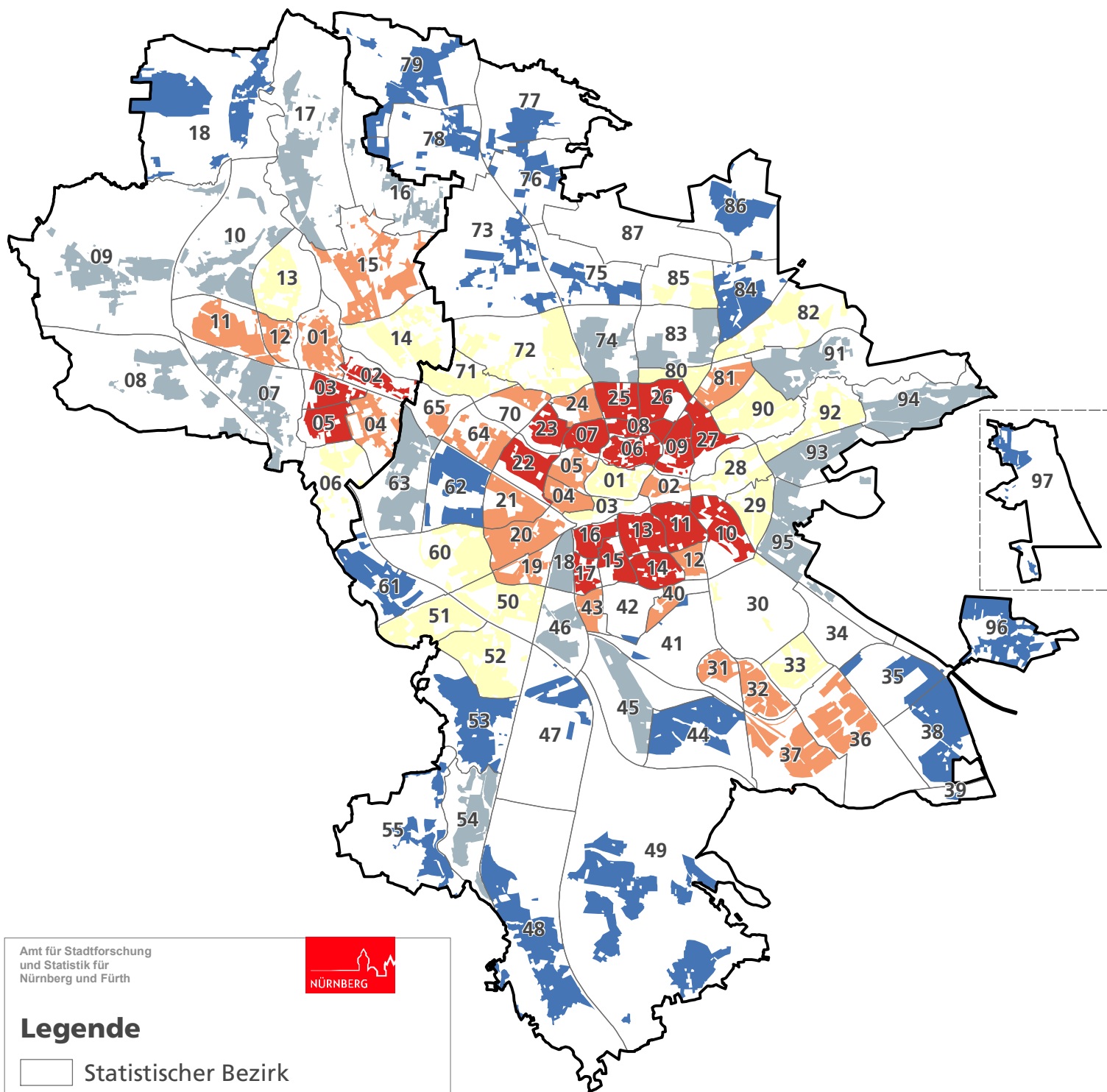


Städte Nürnberg und Fürth
Anteil Mehrfamilienhäuser (7+ Wohnungen)
an allen Gebäuden
2015



Amt für Stadtforschung
 und Statistik für
 Nürnberg und Fürth



Legende

□ Statistischer Bezirk

Mehrfamilienhäuser (7+ Wohn.)*

- bis unter 2%
- 2 bis unter 6%
- 6 bis unter 15%
- 15 bis unter 30%
- 30% und mehr

* in % aller Gebäude
 Darstellung der bewohnten Fläche

