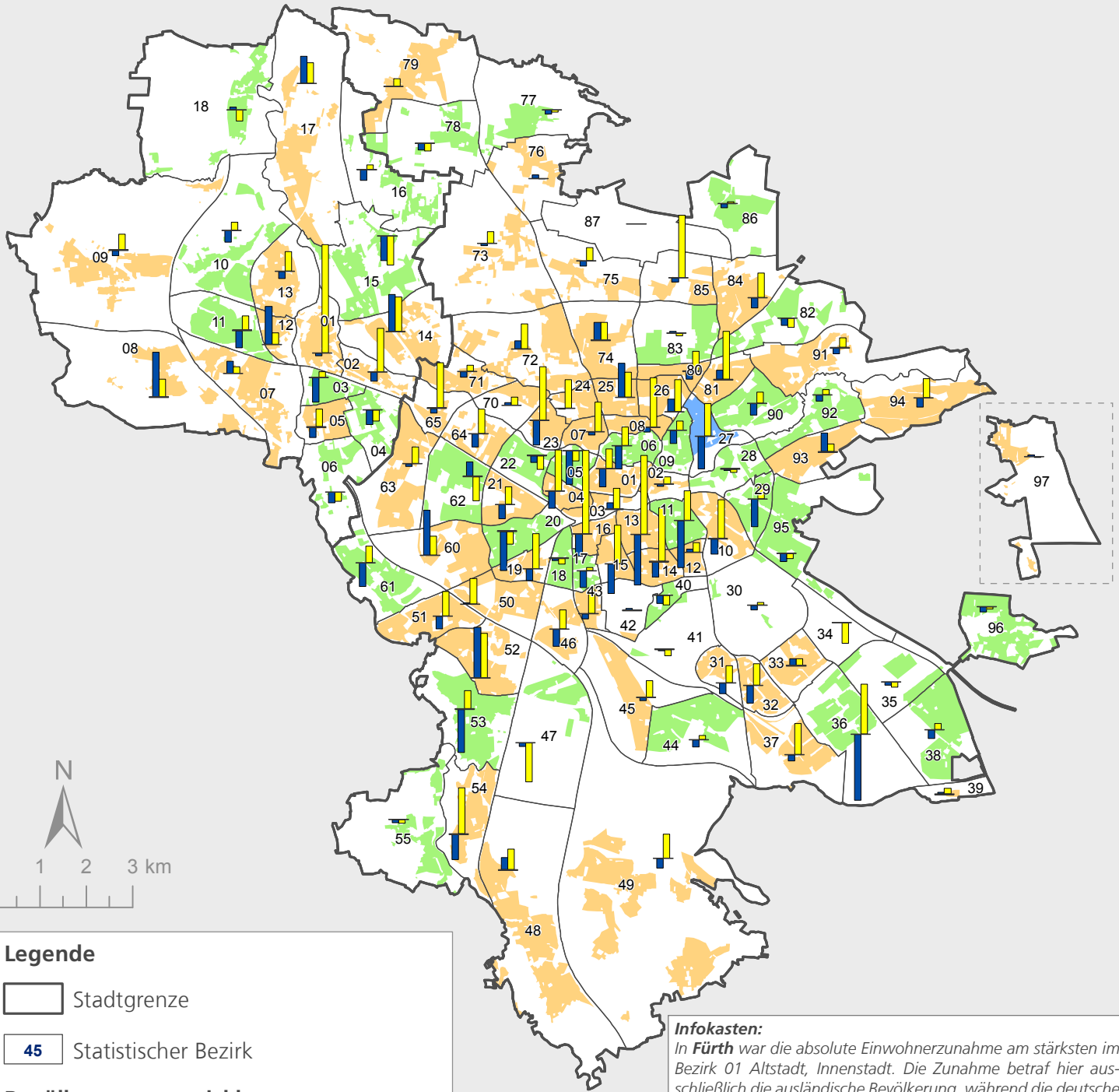


# Nürnberg und Fürth

## Bevölkerungsveränderung 2016 - 2017



### Legende

Stadtgrenze

Statistischer Bezirk

### Bevölkerungsentwicklung

2016 - 2017

Ausländer

Deutsche

### Gesamtentwicklung in den Bezirken \*

Abnahme

Gleichbleibend

Zunahme

\* bewohnte Fläche

Quelle: Einwohnermelderegister zum 31.12.2017

### Infokasten:

In **Fürth** war die absolute Einwohnerzunahme am stärksten im Bezirk 01 Altstadt, Innenstadt. Die Zunahme betraf hier ausschließlich die ausländische Bevölkerung, während die deutsche Bevölkerung zurückging. Dieses Muster trifft auch auf den Bezirk 02 Stadtpark, Stadtgrenze sowie auch auf die daran angrenzenden Statistischen Bezirke Nürnbergs entlang der Fürther Straße, wie 65 Muggenhof und 64 Eberhardshof, zu. Prozentual überdurchschnittlich war auch der Bevölkerungsanstieg in den Fürther Bezirken 12 Scherbsgraben, Billiganlage und 08 Oberfürberg, Eschenau, wo insbesondere die deutsche Bevölkerung infolge verstärkter Wohnbautätigkeit zunahm. Der überdurchschnittlich starke Einwohnerverlust in 15 Ronhof, Kronach erklärt sich zum Teil aus der Schließung einer Flüchtlingsunterkunft.

In **Nürnberg** nahm die Bevölkerung in 53 von 86 Statistischen Bezirken zu. Die absolut größte Zunahme errechnet sich für 52 Röthenbach Ost, wo sowohl die deutsche wie auch die ausländische Bevölkerung zunahm. Die anderen Nürnberger Neubaugebiete, wie. z.B. 60 Großbreuth b. Schweinau und 25 Uhlandstraße sind ebenso an einer Zunahme der deutschen Bevölkerung zu erkennen. In 64 Statistischen Bezirken nahm die deutsche Bevölkerung ab, am stärksten in 36 Langwasser Südost.