

## Datenblatt Migrationshintergrund Nürnberg

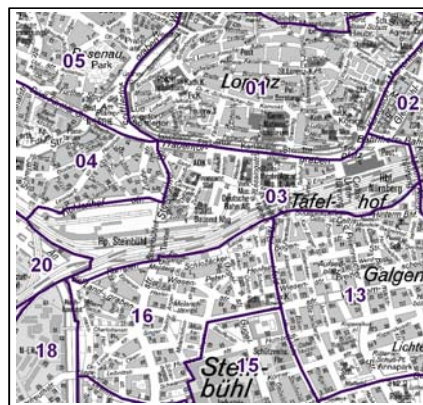
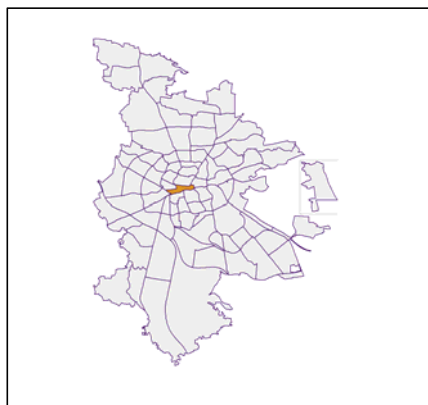
### Statistischer Bezirk: 03 Tafelhof

#### Bevölkerung mit Hauptwohnsitz in Nürnberg nach dem Migrationshintergrund (MGH)

|   | Insgesamt    | Deutsche<br>ohne MGH | Menschen mit MGH    |            |            |
|---|--------------|----------------------|---------------------|------------|------------|
|   |              |                      | Deutsche mit<br>MGH | Ausländer  | Insgesamt  |
| <b>2012</b>                                   | <b>1 026</b> | <b>372</b>           | <b>281</b>          | <b>373</b> | <b>654</b> |
| <b>2013</b>                                   | <b>1 094</b> | <b>392</b>           | <b>299</b>          | <b>403</b> | <b>702</b> |
| <b>2014</b>                                   | <b>1 102</b> | <b>391</b>           | <b>292</b>          | <b>419</b> | <b>711</b> |
| <b>2015</b>                                   | <b>1 212</b> | <b>386</b>           | <b>284</b>          | <b>542</b> | <b>826</b> |
| <b>2016</b>                                   | <b>1 312</b> | <b>403</b>           | <b>280</b>          | <b>629</b> | <b>909</b> |
| davon ...                                     |              |                      |                     |            |            |
| <b><u>nach Geschlecht</u></b>                 |              |                      |                     |            |            |
| Männer  | 720          | 218                  | 156                 | 346        | 502        |
| Frauen  | 592          | 185                  | 124                 | 283        | 407        |
| <b><u>nach Altersgruppen</u></b>              |              |                      |                     |            |            |
| unter 3                                       | 47           | 3                    | 20                  | 24         | 44         |
| 3 bis unter 6                                 | 43           | 3                    | 17                  | 23         | 40         |
| 6 bis unter 10                                | 45           | 3                    | 14                  | 28         | 42         |
| 10 bis unter 15                               | 58           | 5                    | 25                  | 28         | 53         |
| 15 bis unter 18                               | 40           | 6                    | 14                  | 20         | 34         |
| 18 bis unter 25                               | 182          | 72                   | 28                  | 82         | 110        |
| 25 bis unter 45                               | 502          | 148                  | 80                  | 274        | 354        |
| 45 bis unter 65                               | 283          | 110                  | 55                  | 118        | 173        |
| 65 bis unter 80                               | 85           | 35                   | 22                  | 28         | 50         |
| 80 u.m.                                       | 27           | 18                   | 5                   | 4          | 9          |
| <b><u>nach Familienstand</u></b>              |              |                      |                     |            |            |
| ledig   | 718          | 245                  | 168                 | 305        | 473        |
| verheiratet                                   | 457          | 98                   | 92                  | 267        | 359        |
| verwitwet                                     | 29           | 15                   | 8                   | 6          | 14         |
| geschieden                                    | 108          | 45                   | 12                  | 51         | 63         |
| <b><u>nach Religionszugehörigkeit</u></b>     |              |                      |                     |            |            |
| evangelisch                                   | 189          | 132                  | 39                  | 18         | 57         |
| katholisch                                    | 248          | 119                  | 41                  | 88         | 129        |
| sonstige oder keine                           | 875          | 152                  | 200                 | 523        | 723        |
| <b><u>nach dem Bezugsland<sup>1</sup></u></b> |              |                      |                     |            |            |
| Europa (o. Deutschland)                       |              |                      | 169                 | 352        | 521        |
| dar. Türkei                                   |              |                      | 46                  | 54         | 100        |
| Rumänien                                      |              |                      | 33                  | 46         | 79         |
| Polen   |              |                      | 17                  | 11         | 28         |
| ehem. Jugoslawien                             |              |                      | 22                  | 48         | 70         |
| Russland                                      |              |                      | 8                   | 9          | 17         |
| Griechenland                                  |              |                      | 7                   | 59         | 66         |
| Italien                                       |              |                      | 8                   | 33         | 41         |
| Tschechien                                    |              |                      | 5                   | 3          | 8          |
| Ukraine                                       |              |                      | 5                   | 20         | 25         |
| Afrika  |              |                      | 23                  | 31         | 54         |
| Asien   |              |                      | 62                  | 238        | 300        |
| dar. Kasachstan                               |              |                      | 11                  | 1          | 12         |
| Irak  |              |                      | 18                  | 72         | 90         |
| Amerika, Australien, sonst.                   |              |                      | 26                  | 8          | 34         |

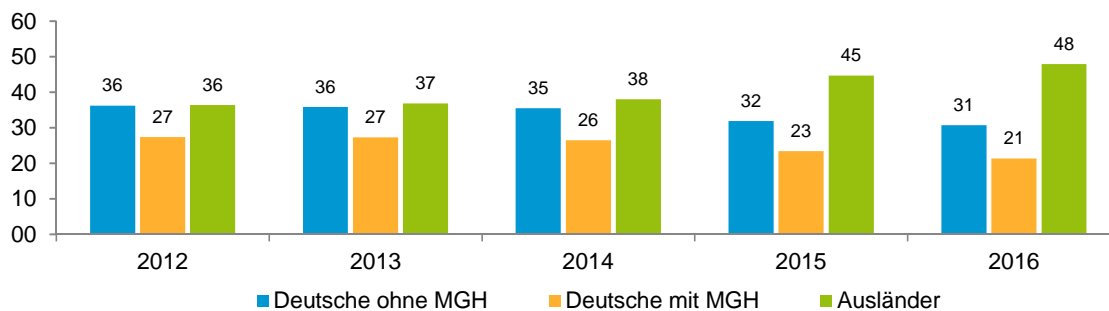
<sup>1</sup> Bezugsland ist bei Ausländern deren Staatsangehörigkeit, bei Deutschen mit Migrationshintergrund die zweite Staatsangehörigkeit oder das Geburtsland

## Statistischer Bezirk: 03 Tafelhof

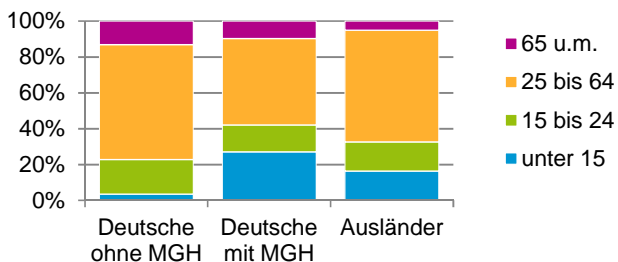


### Einwohner nach Migrationshintergrund (MGH) 2012 - 2016

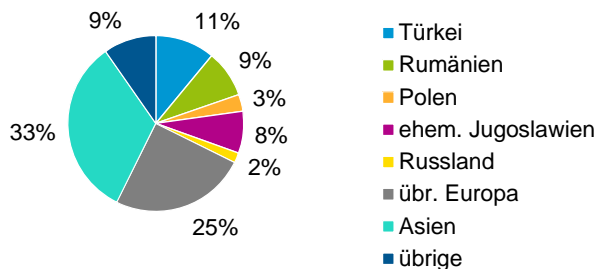
Anteil an der Gesamtbevölkerung in %



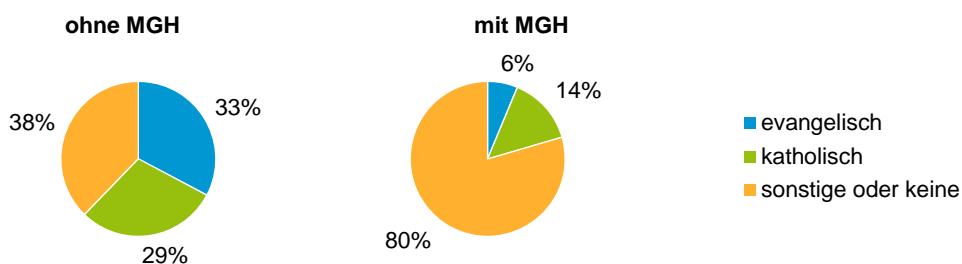
### Einwohner 2016 nach MGH und Altersgruppen



### Menschen mit MGH 2016 nach dem Bezugsland



### Einwohner 2016 nach MGH und Religionszugehörigkeit

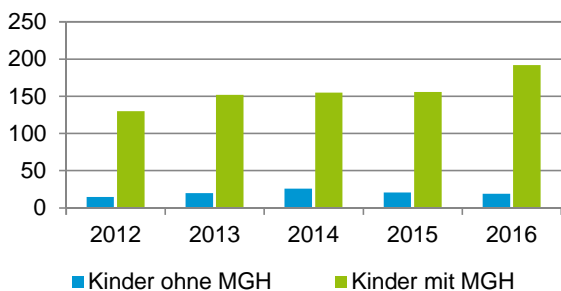


## Statistischer Bezirk: 03 Tafelhof

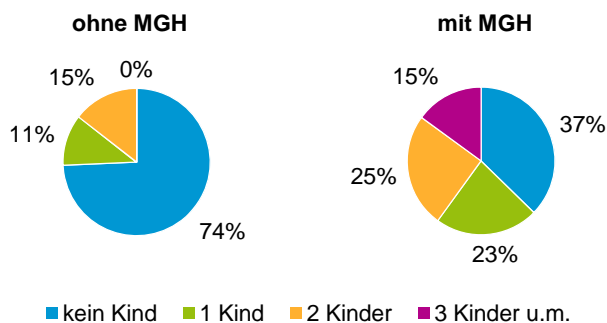
### Privathaushalte und Personen in Privathaushalten nach dem Migrationshintergrund (MGH)

|  | Privathaushalte | Personen in Privathaushalten |                             |                           |                                     |
|--|-----------------|------------------------------|-----------------------------|---------------------------|-------------------------------------|
|  |                 | Insgesamt                    | darunter Kinder unter 18 J. | darunter Personen mit MGH | darunter Kinder unter 18 J. mit MGH |
| <b>2012</b>  | <b>610</b>      | <b>1 060</b>                 | <b>145</b>                  | <b>664</b>                | <b>130</b>                          |
| <b>2013</b>  | <b>637</b>      | <b>1 142</b>                 | <b>172</b>                  | <b>711</b>                | <b>152</b>                          |
| <b>2014</b>  | <b>640</b>      | <b>1 141</b>                 | <b>181</b>                  | <b>716</b>                | <b>155</b>                          |
| <b>2015</b>  | <b>658</b>      | <b>1 154</b>                 | <b>177</b>                  | <b>746</b>                | <b>156</b>                          |
| <b>2016</b>  | <b>676</b>      | <b>1 237</b>                 | <b>211</b>                  | <b>808</b>                | <b>192</b>                          |
| davon ...  |                 |                              |                             |                           |                                     |
| <b>Einpersonenhaushalte</b>                          | <b>388</b>      | <b>388</b>                   | <b>-</b>                    | <b>173</b>                | <b>-</b>                            |
| <b><u>nach dem Alter</u></b>                         |                 |                              |                             |                           |                                     |
| unter 18 Jahre                                       | 3               | 3                            | -                           | 2                         | -                                   |
| 18 bis 34 Jahre                                      | 187             | 187                          | -                           | 92                        | -                                   |
| 35 bis 64 Jahre                                      | 156             | 156                          | -                           | 68                        | -                                   |
| 65 Jahre und älter                                   | 42              | 42                           | -                           | 11                        | -                                   |
| <b>Mehrpersonenhaushalte</b>                         | <b>288</b>      | <b>849</b>                   | <b>211</b>                  | <b>635</b>                | <b>192</b>                          |
| <b><u>nach der Zahl der Personen im Haushalt</u></b> |                 |                              |                             |                           |                                     |
| 2 Personen   | 140             | 280                          | 13                          | 148                       | 10                                  |
| 3 Personen   | 69              | 207                          | 43                          | 165                       | 36                                  |
| 4 u.m. Personen                                      | 79              | 362                          | 155                         | 322                       | 146                                 |
| <b><u>nach dem Haushaltstyp</u></b>                  |                 |                              |                             |                           |                                     |
| Haushalte ohne Kinder                                | 142             | 324                          | -                           | 188                       | -                                   |
| Haushalte mit Kindern                                | 119             | 453                          | 211                         | 398                       | 192                                 |
| darunter allein Erziehende                           | 25              | 70                           | 35                          | 53                        | 26                                  |
| sonstige MPH   | 27              | 72                           | -                           | 49                        | -                                   |
| <b><u>nach der Zahl der Kinder im Haushalt</u></b>   |                 |                              |                             |                           |                                     |
| 1 Kind   | 57              | 168                          | 57                          | 144                       | 51                                  |
| 2 Kinder   | 46              | 190                          | 92                          | 159                       | 79                                  |
| 3 u.m. Kinder  | 16              | 95                           | 62                          | 95                        | 62                                  |

Kinder unter 18 Jahre nach MGH 2012 - 2016

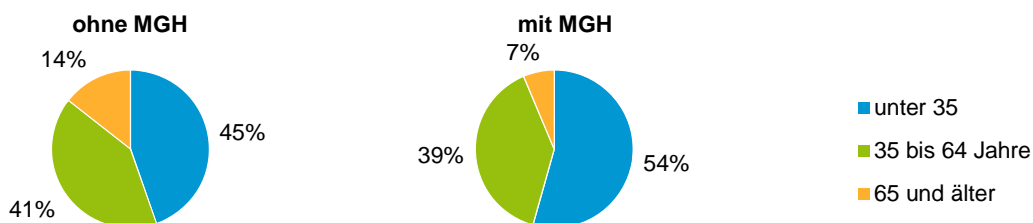


Einwohner in Mehrpersonenhaushalten 2016 nach MGH und Zahl der Kinder im Haushalt

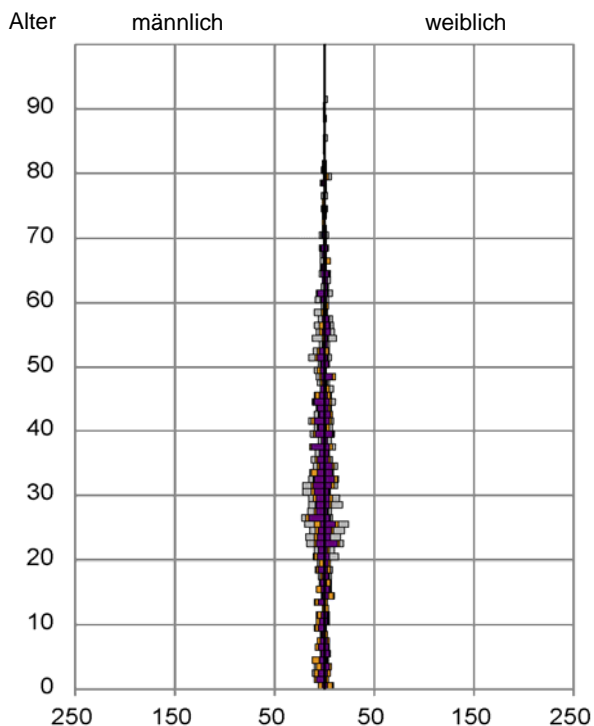


## Statistischer Bezirk: 03 Tafelhof

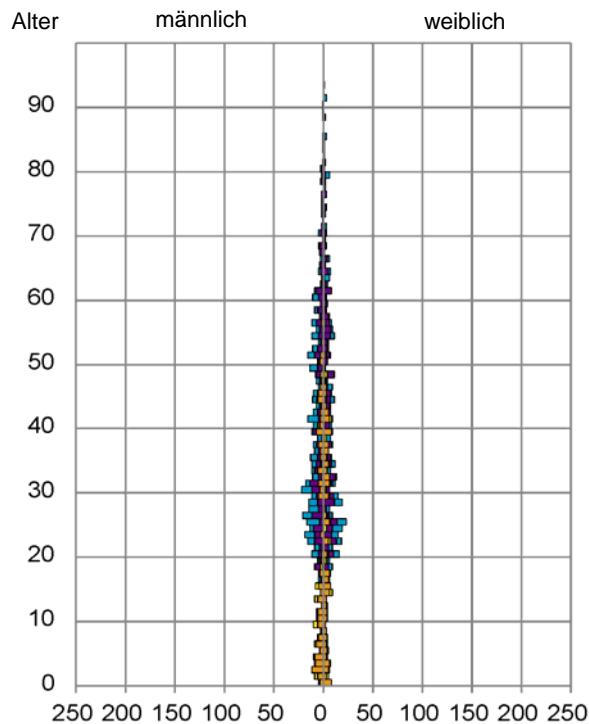
### Einpersonenhaushalte 2016 nach Migrationshintergrund (MGH) und Alter



### Bevölkerung am Ort der Hauptwohnung 2016 nach Migrationshintergrund



### Bevölkerung in Privathaushalten 2016 nach Haushaltstypen



■ Deutsche ohne MGH  
■ Deutsche mit MGH  
■ Ausländer

■ Paar/Ehepaar mit Kind(ern)  
■ Alleinerziehende  
■ Haushalt ohne Kind(er)  
■ Einpersonenhaushalt

#### Impressum

Herausgeber:  
Stadt Nürnberg  
Amt für Stadtforschung und Statistik  
für Nürnberg und Fürth  
Unschlittplatz 7a  
90403 Nürnberg