

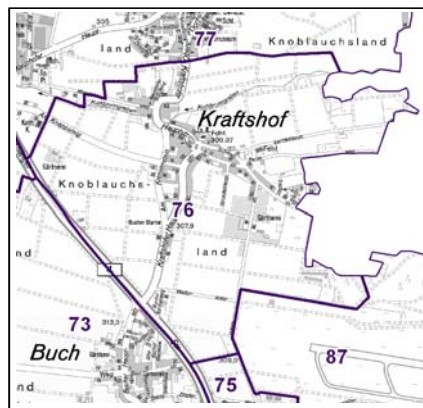
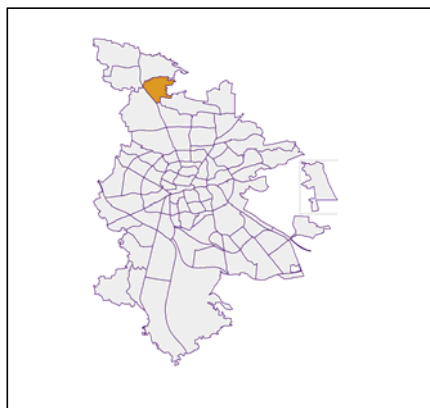
## Datenblatt Migrationshintergrund Nürnberg Statistischer Bezirk: 76 Kraftshof

### Bevölkerung mit Hauptwohnsitz in Nürnberg nach dem Migrationshintergrund (MGH)

	Insgesamt	Deutsche ohne MGH	Menschen mit MGH		
			Deutsche mit MGH	Ausländer	Insgesamt
<b>2012</b>	<b>758</b>	<b>676</b>	<b>43</b>	<b>39</b>	<b>82</b>
<b>2013</b>	<b>782</b>	<b>675</b>	<b>48</b>	<b>59</b>	<b>107</b>
<b>2014</b>	<b>801</b>	<b>676</b>	<b>50</b>	<b>75</b>	<b>125</b>
<b>2015</b>	<b>815</b>	<b>677</b>	<b>56</b>	<b>82</b>	<b>138</b>
<b>2016</b>	<b>800</b>	<b>665</b>	<b>54</b>	<b>81</b>	<b>135</b>
davon ...					
<b><u>nach Geschlecht</u></b>					
Männer	404	334	24	46	70
Frauen	396	331	30	35	65
<b><u>nach Altersgruppen</u></b>					
unter 3	19	13	5	1	6
3 bis unter 6	26	18	7	1	8
6 bis unter 10	27	21	5	1	6
10 bis unter 15	48	42	5	1	6
15 bis unter 18	21	19	2	-	2
18 bis unter 25	61	52	3	6	9
25 bis unter 45	178	131	8	39	47
45 bis unter 65	260	224	11	25	36
65 bis unter 80	110	97	6	7	13
80 u.m.	50	48	2	-	2
<b><u>nach Familienstand</u></b>					
ledig	313	257	31	25	56
verheiratet	384	318	20	46	66
verwitwet	61	56	2	3	5
geschieden	42	34	1	7	8
<b><u>nach Religionszugehörigkeit</u></b>					
evangelisch	443	427	13	3	16
katholisch	156	102	15	39	54
sonstige oder keine	201	136	26	39	65
<b><u>nach dem Bezugsland<sup>1</sup></u></b>					
Europa (o. Deutschland)			49	77	126
dar. Türkei			5	7	12
Rumänien			8	15	23
Polen			2	25	27
ehem. Jugoslawien			2	6	8
Russland			5	1	6
Griechenland			2	4	6
Italien			-	6	6
Tschechien			7	1	8
Ukraine			-	-	-
Afrika			-	-	-
Asien			3	-	3
dar. Kasachstan			-	-	-
Irak			-	-	-
Amerika, Australien, sonst.			2	4	6

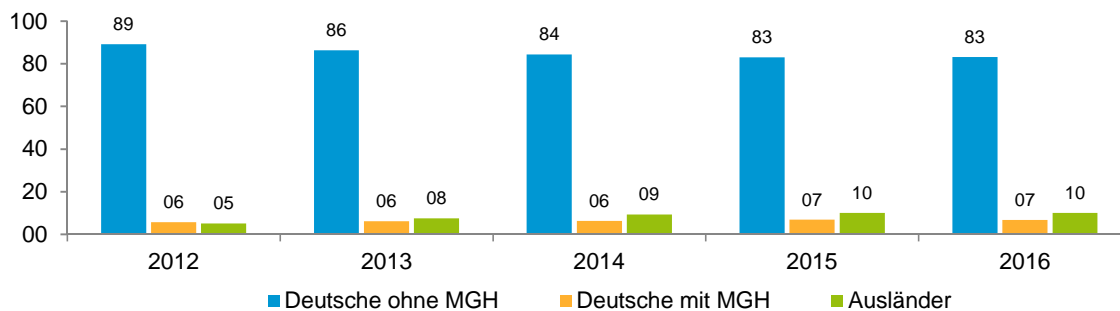
<sup>1</sup> Bezugsland ist bei Ausländern deren Staatsangehörigkeit, bei Deutschen mit Migrationshintergrund die zweite Staatsangehörigkeit oder das Geburtsland

## Statistischer Bezirk: 76 Kraftshof

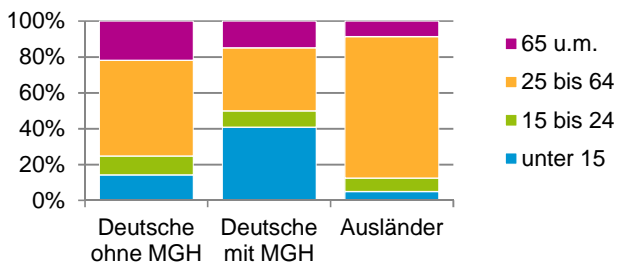


### Einwohner nach Migrationshintergrund (MGH) 2012 - 2016

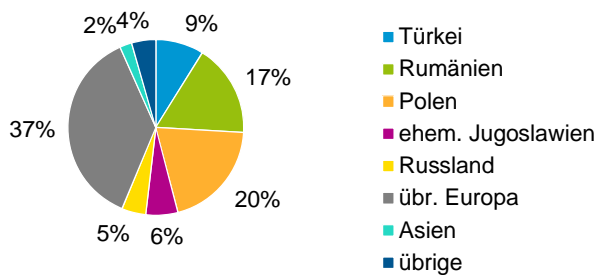
Anteil an der Gesamtbevölkerung in %



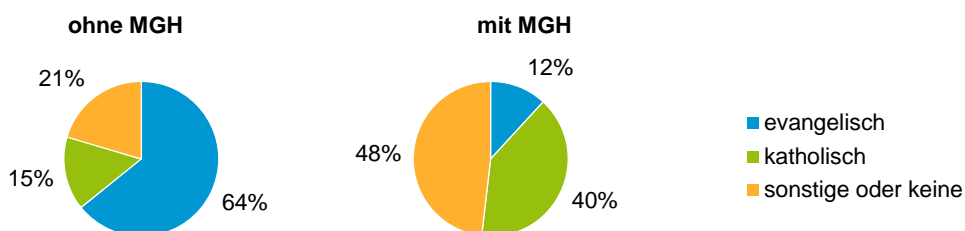
### Einwohner 2016 nach MGH und Altersgruppen



### Menschen mit MGH 2016 nach dem Bezugsland



### Einwohner 2016 nach MGH und Religionszugehörigkeit

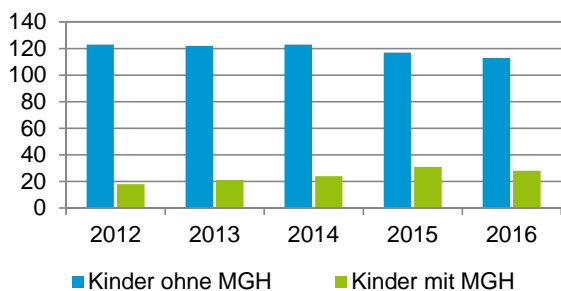


## Statistischer Bezirk: 76 Kraftshof

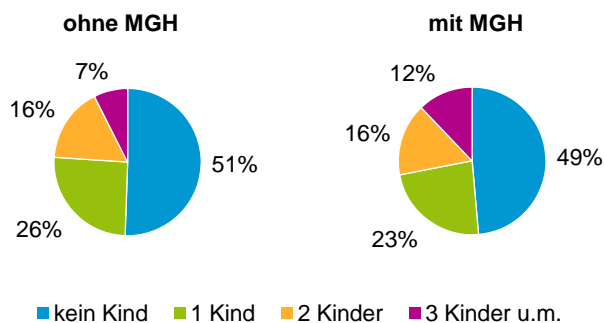
### Privathaushalte und Personen in Privathaushalten nach dem Migrationshintergrund (MGH)

	Privathaushalte	Personen in Privathaushalten			
		Insgesamt	darunter Kinder unter 18 J.	darunter Personen mit MGH	darunter Kinder unter 18 J. mit MGH
<b>2012</b>	<b>333</b>	<b>762</b>	<b>141</b>	<b>82</b>	<b>18</b>
<b>2013</b>	<b>355</b>	<b>785</b>	<b>143</b>	<b>107</b>	<b>21</b>
<b>2014</b>	<b>362</b>	<b>802</b>	<b>147</b>	<b>125</b>	<b>24</b>
<b>2015</b>	<b>370</b>	<b>816</b>	<b>148</b>	<b>138</b>	<b>31</b>
<b>2016</b>	<b>366</b>	<b>802</b>	<b>141</b>	<b>136</b>	<b>28</b>
davon ...					
<b>Einpersonenhaushalte</b>	<b>131</b>	<b>131</b>	<b>-</b>	<b>29</b>	<b>-</b>
<b><u>nach dem Alter</u></b>					
unter 18 Jahre	-	-	-	-	-
18 bis 34 Jahre	30	30	-	8	-
35 bis 64 Jahre	61	61	-	20	-
65 Jahre und älter	40	40	-	1	-
<b>Mehrpersonenhaushalte</b>	<b>235</b>	<b>671</b>	<b>141</b>	<b>107</b>	<b>28</b>
<b><u>nach der Zahl der Personen im Haushalt</u></b>					
2 Personen	116	232	11	38	2
3 Personen	59	177	35	27	7
4 u.m. Personen	60	262	95	42	19
<b><u>nach dem Haushaltstyp</u></b>					
Haushalte ohne Kinder	123	291	-	43	-
Haushalte mit Kindern	92	334	141	55	28
darunter allein Erziehende	18	45	22	10	6
sonstige MPH	20	46	-	9	-
<b><u>nach der Zahl der Kinder im Haushalt</u></b>					
1 Kind	54	169	54	25	9
2 Kinder	27	110	54	17	10
3 u.m. Kinder	11	55	33	13	9

Kinder unter 18 Jahre nach MGH 2012 - 2016

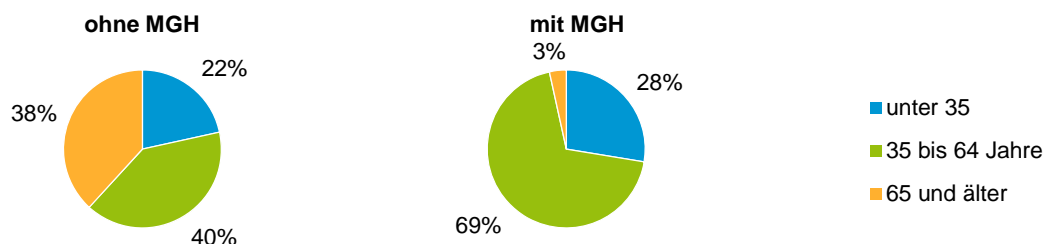


Einwohner in Mehrpersonenhaushalten 2016 nach MGH und Zahl der Kinder im Haushalt

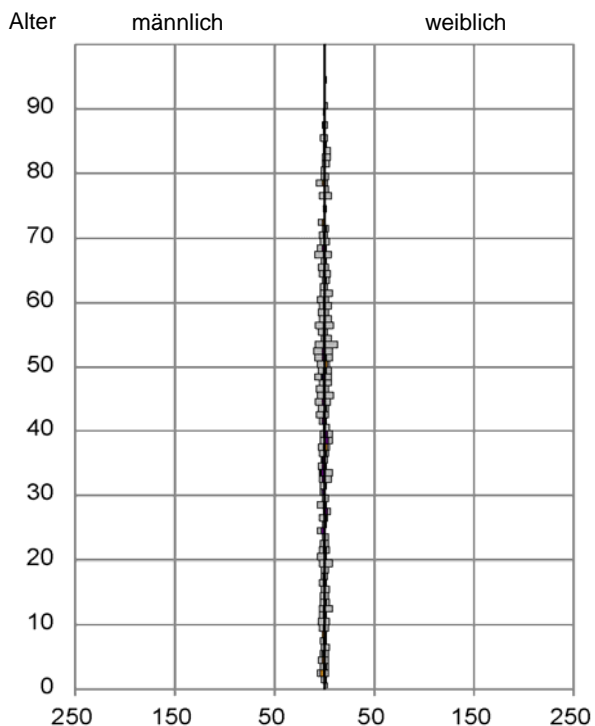


## Statistischer Bezirk: 76 Kraftshof

### Einpersonenhaushalte 2016 nach Migrationshintergrund (MGH) und Alter

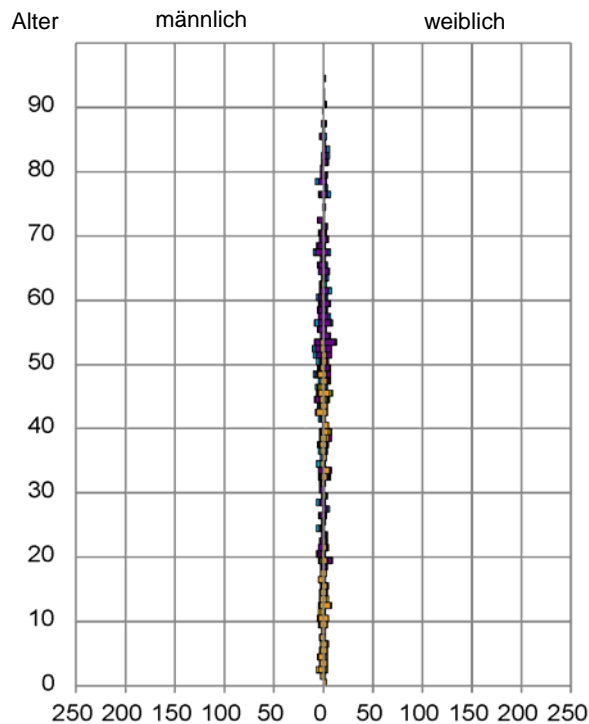


### Bevölkerung am Ort der Hauptwohnung 2016 nach Migrationshintergrund



- Deutsche ohne MGH
- Deutsche mit MGH
- Ausländer

### Bevölkerung in Privathaushalten 2016 nach Haushaltstypen



- Paar/Ehepaar mit Kind(ern)
- Alleinerziehende
- Haushalt ohne Kind(er)
- Einpersonenhaushalt

#### Impressum

Herausgeber:  
Stadt Nürnberg  
Amt für Stadtforschung und Statistik  
für Nürnberg und Fürth  
Unschlittplatz 7a  
90403 Nürnberg