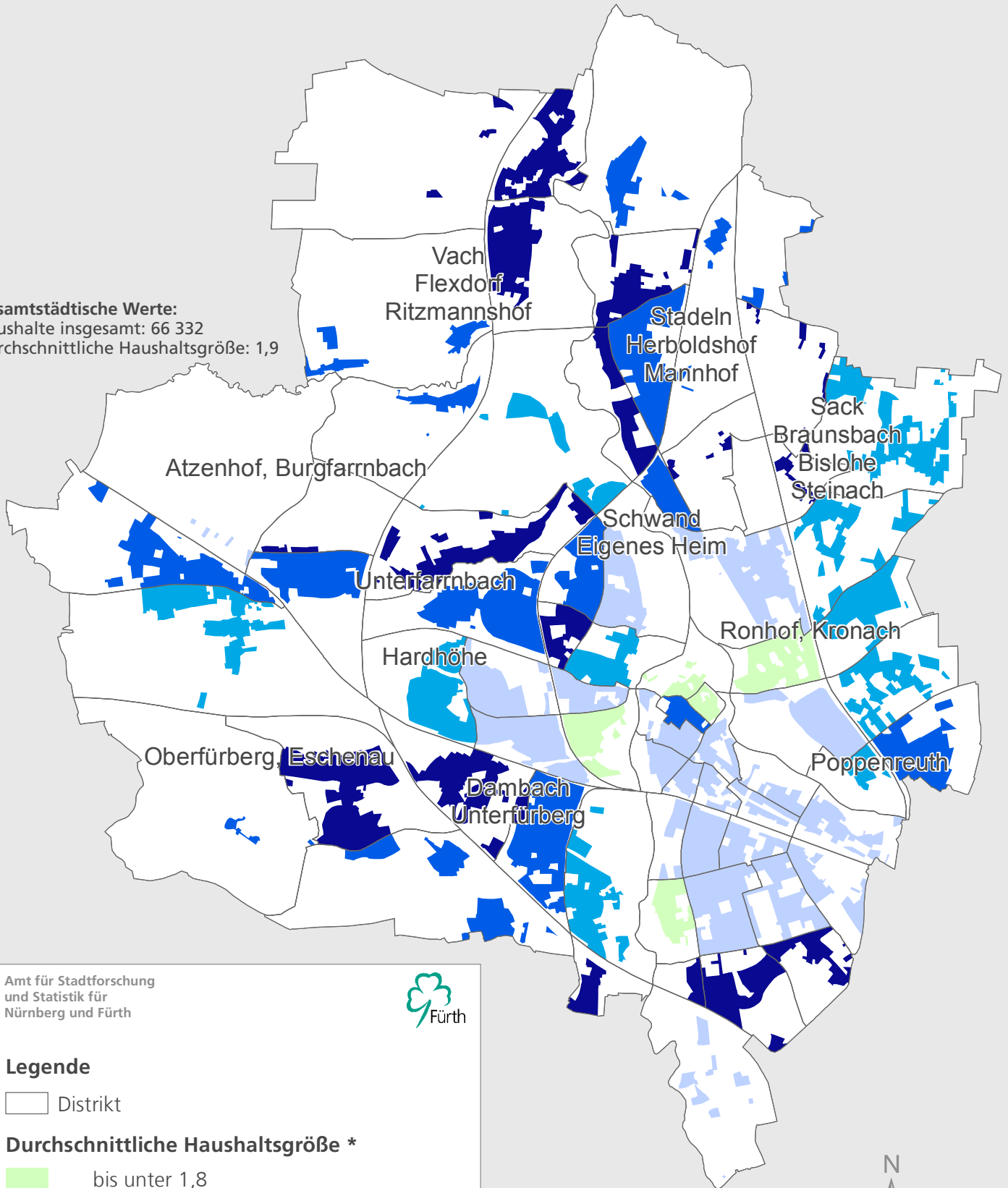


# Stadt Fürth

## Haushaltsgröße

### 2018

Gesamtstädtische Werte:  
Haushalte insgesamt: 66 332  
Durchschnittliche Haushaltsgröße: 1,9



Amt für Stadtforschung  
und Statistik für  
Nürnberg und Fürth



#### Legende

Distrikt

#### Durchschnittliche Haushaltsgröße \*

- bis unter 1,8
- 1,8 bis unter 2,0
- 2,0 bis unter 2,1
- 2,1 bis unter 2,3
- 2,3 und mehr

\* Darstellung der bewohnten Fläche



0 1 2km

Raumbezugsystem 2019 (Amt für Stadtforschung und Statistik)  
Einwohnermelderegister 31.12.2018