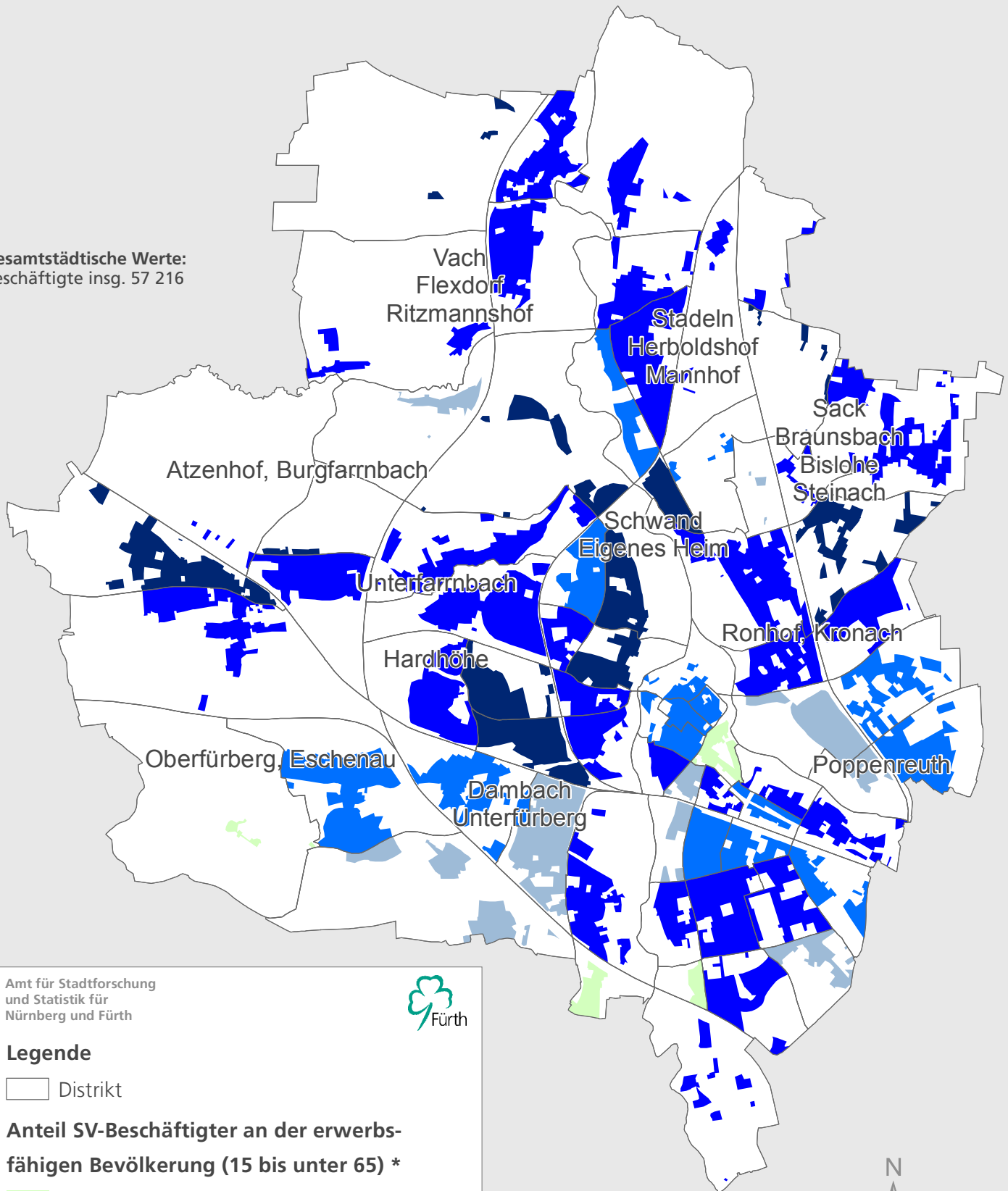


Stadt Fürth

Sozialversicherungspflichtig (SV) Beschäftigte 2018

Gesamtstädtische Werte:
Beschäftigte insg. 57 216



Amt für Stadtforschung
und Statistik für
Nürnberg und Fürth



Legende

□ Distrikt

Anteil SV-Beschäftigter an der erwerbsfähigen Bevölkerung (15 bis unter 65) *

- bis unter 50 %
- 50 bis unter 55 %
- 55 bis unter 60 %
- 60 bis unter 65 %
- 65 % und mehr

* Darstellung der bewohnten Fläche

Raumbezugssystem 2019 (Amt für Stadtforschung und Statistik)
Bundesagentur für Arbeit, Melderegister 31.12.2018