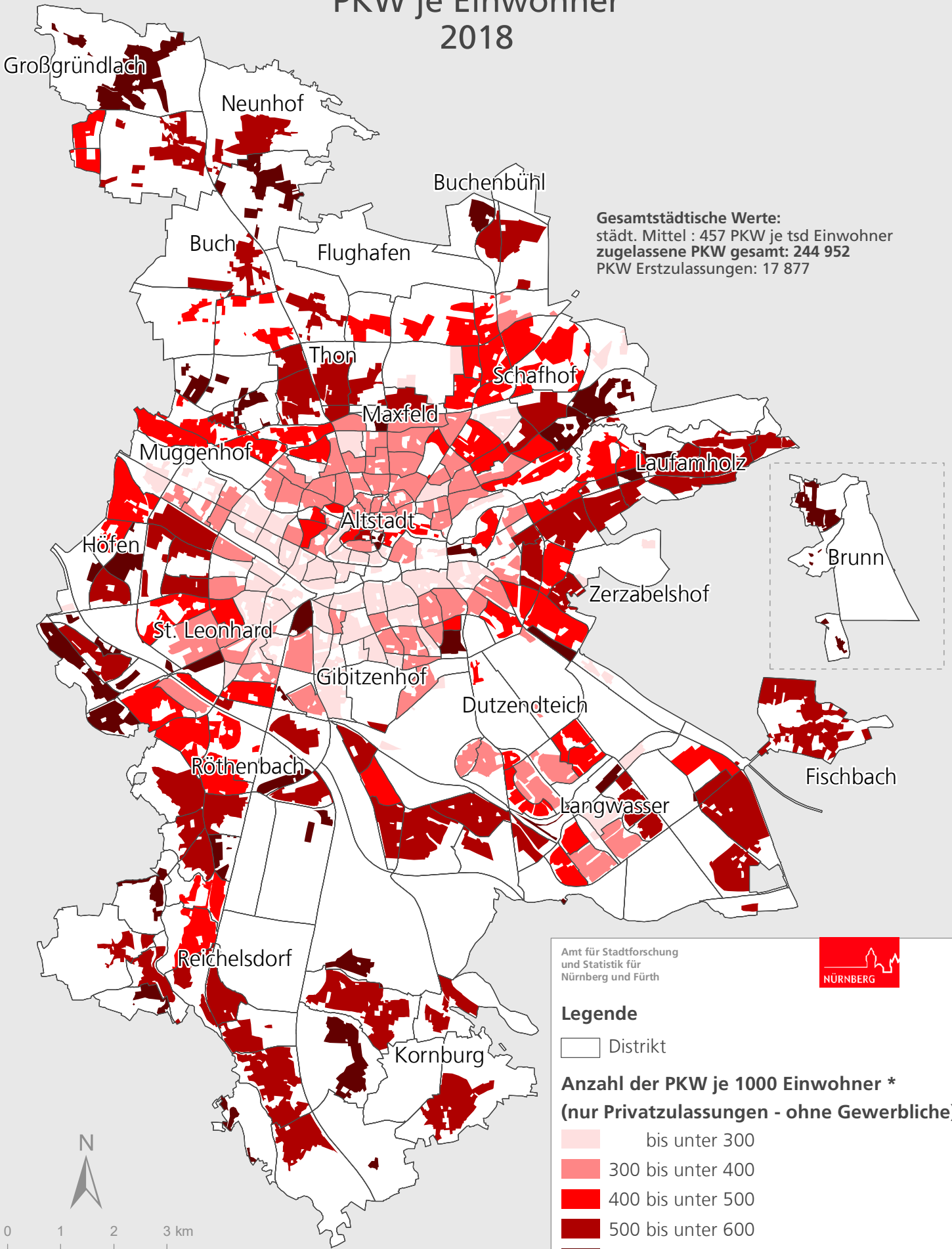


# Stadt Nürnberg

## PKW je Einwohner

### 2018



Amt für Stadtforschung  
und Statistik für  
Nürnberg und Fürth



### Legende

□ Distrikt

**Anzahl der PKW je 1000 Einwohner \***  
**(nur Privatzulassungen - ohne Gewerbliche)**

- bis unter 300
- 300 bis unter 400
- 400 bis unter 500
- 500 bis unter 600
- 600 und mehr

\* Darstellung der bewohnten Fläche