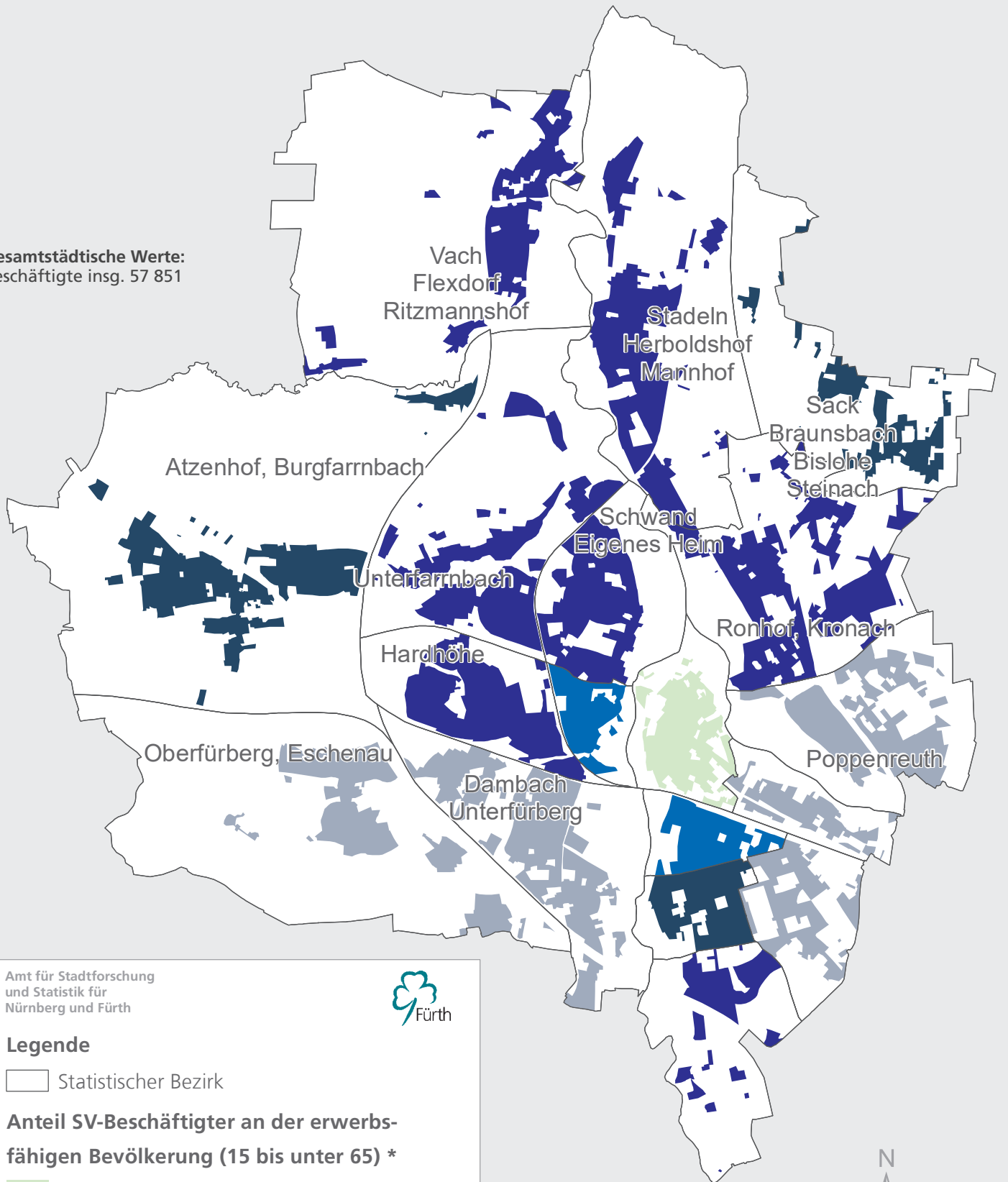


# Stadt Fürth

## Sozialversicherungspflichtig (SV) Beschäftigte 2020

Gesamtstädtische Werte:  
Beschäftigte insg. 57 851



Amt für Stadtforschung  
und Statistik für  
Nürnberg und Fürth



### Legende

□ Statistischer Bezirk

### Anteil SV-Beschäftigter an der erwerbsfähigen Bevölkerung (15 bis unter 65) \*

- bis unter 60 %
- 60 bis unter 64 %
- 64 bis unter 65 %
- 65 bis unter 67 %
- 67 % und mehr

\* Darstellung der bewohnten Fläche



0 1 2km

Raumbezugssystem 2021 (Amt für Stadtforschung und Statistik)  
Bundesagentur für Arbeit, Einwohnermelderegister 31.12.2020