

Nürnberger Ergebnis des Volksentscheids zum Nichtraucherschutz in Bayern

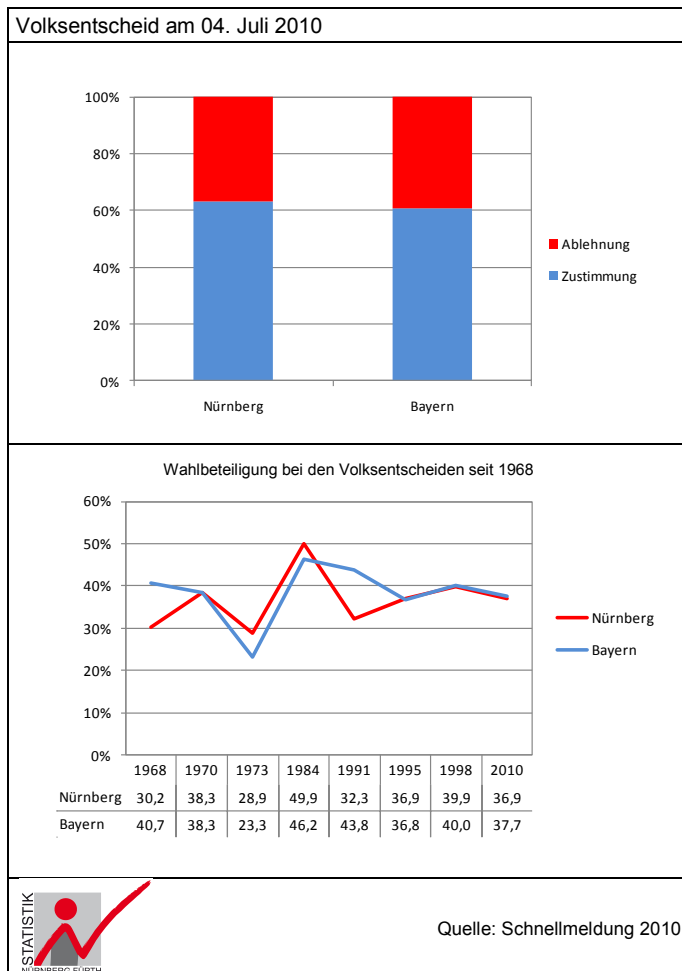
Wie in Bayern insgesamt war auch in der Stadt Nürnberg das Ergebnis des Volksentscheids zum Nichtraucherschutz eindeutig: 63,4 % der Nürnberger Wählerinnen und Wähler stimmten für den Gesetzentwurf des Volksbegehrens „Für echten Nichtraucherschutz!“ und trugen damit zum gesamtbayerischen Ergebnis von 61,0 % Ja-Stimmen bei. 36,6 % der Nürnberger Wählerschaft und 39,0 % der bayerischen stimmten gegen den auf dem Stimmzettel abgedruckten Gesetzentwurf und damit für die Beibehaltung der gegenwärtigen Rechtslage.

Die Wahlbeteiligung lag in Nürnberg bei 36,9 % und damit ein Stück unter der bayernweiten Wahlbeteiligung von 37,7 %. Die räumliche Betrachtung der Wahlbeteiligung zeigt zudem, dass in den Stimmbezirken mit geringer Wahlbeteiligung zugleich die Ablehnung des Gesetzentwurfs am größten war. Mit 262 war die Zahl der ungültigen Stimmzettel in Nürnberg sehr gering, damit waren nur 0,2 % der abgegebenen Stimmen ungültig – analog zum bayerischen Gesamtergebnis. Aufgrund der einfachen Fragestellung („Ja“ oder „Nein“ zu einem Gesetzentwurf) gestaltete sich eine gültige Stimmabgabe auch nicht als schwierig.

Eine Wahlbeteiligung von 36,9 % ist in der Geschichte der Volksentscheide in Nürnberg nicht besonders auffällig. Beim Volksentscheid über das Abfallrecht 1991 betrug die Beteiligung in Nürnberg 32,3 %, bei dem zur Einführung des kommunalen Bürgerentscheids 1995 36,9 % und bei dem zur Abschaffung des Senats 39,9 %. Nur die mit Wahlen verknüpften Volksentscheide 2003 erzielten eine höhere Beteiligung der Nürnberger Wählerschaft (54,6 %).

Überraschenderweise war die Zustimmung für den Gesetzentwurf des Volksbegehrens in den Stimmbezirken am größten, in denen CSU und FDP ihre besten Ergebnisse bei der Landtagswahl 2008 erzielt hatten: 65,4 % der Wählerinnen und Wähler stimmten in diesen Stimmbezirken für eine Änderung der Gesetzeslage.

Daneben fällt auf, dass in den SPD- und GRÜNEN-TOP10-Gebieten aus der Landtagswahl 2008 die Zustimmung für eine Änderung des Gesetzes geringer ausfällt als vor dem Volksentscheid vermutet (je < 60 %).



Volksentscheid am 04. Juli 2010

Ergebnis

	Nürnberg		München	Augsburg	Erlangen	Fürth	Bayern
	Zahl	%	%	%	%	%	%
Stimmberechtigte insgesamt	345 270	100,0	891 645	185 244	75 850	83 445	9 362 326
Wähler/Wahlbeteiligung	127 242	36,9	39,6	30,9	41,8	35,3	37,7
„Für echten Nichtraucherschutz!“							
Zustimmung	80 475	63,4	61,1	59,6	73,0	61,6	61,0
Ablehnung	46 505	36,6	38,9	40,4	27,0	38,4	39,0

Der Weg vom Volksbegehren zum Volksentscheid

Am Sonntag, den 04. Juli 2010 haben die stimmberechtigten Bürgerinnen und Bürger in Bayern im Rahmen eines Volksentscheids über einen „Entwurf eines Gesetzes zum Schutz der Gesundheit (Gesundheitsschutzgesetz – GSG)“ entschieden. Dieser Gesetzentwurf war Gegenstand des erfolgreichen Volksbegehrens, in dessen Eintragungslisten sich während der öffentlichen Auslegung vom 19. November bis 2. Dezember 2009 eine ausreichende Anzahl von Bürgerinnen und Bürgern eingetragen hatten. Für das Volksbegehren „Für echten Nichtraucherchutz!“ im letzten Jahr waren bayernweit 9 363 494 Stimmberechtigte eintragungsberechtigt. Es wurden 1 301 123 Eintragungen geleistet, davon waren 1 297 596 Eintragungen gültig und 3 527 ungültig. Damit das Verlangen nach Schaffung dieses Gesetzes gültig ist, musste mindestens ein Zehntel der Stimmberechtigten (also mindestens 936 350) sich eintragen. Die gültigen Eintragungen entsprechen 13,9 % der Stimmberechtigten. In Nürnberg hatten sich 52 660 von 344 746 Stimmberechtigten eingetragen.

Der bayerische Landtag hatte am 14. April 2010 den Gesetzentwurf des Volksbegehrens mehrheitlich abgelehnt, der nun dem Volk zur Entscheidung vorgelegt werden musste. Gegen den Gesetzentwurf stimmten die Fraktion der CSU (mit Ausnahme von drei Abgeordneten), die Fraktionen der FDP und der Freien Wähler (FW) sowie eine Abgeordnete der Fraktion der SPD. Für den Gesetzentwurf stimmten die Fraktion der SPD (mit Ausnahme einer Abgeordneten), die Fraktion von BÜNDNIS 90/DIE GRÜNEN sowie drei Abgeordnete der Fraktion der CSU.

Der Gesetzentwurf des Volksbegehrens erreichte in Bayern mit 61 % die erforderliche Zustimmung durch den Volksentscheid und ist damit angenommen, da er eindeutig mehr gültige Ja-Stimmen als Nein-Stimmen erhalten hat. Da es sich nicht um eine Verfassungsänderung handelt, ist das Quorum (Ja-Stimmen mindestens 25 % der Stimmberechtigten) nicht erforderlich. In den letzten Jahrzehnten erreichten Gesetzentwürfe von Volksbegehren in Nürnberg immer eine Mehrheit, wenn es zum Volksentscheid kam.

Da die Beteiligung bei Volksentscheiden erfahrungsgemäß geringer ist als etwa bei der Bundestagswahl, wurde die Zahl der Stimmbezirke in Nürnberg gegenüber der letzten Wahl verringert: Nürnberg war in 265 Stimmbezirke (Bundestagswahl 2009: 365 Wahlbezirke) eingeteilt. Es wurden 66 Briefwahlbezirke gebildet. Nach dem Stand 30. Mai 2010, dem Stichtag zur Anlegung des Wählerverzeichnisses, waren in Nürnberg insgesamt 346 163 Personen stimmberechtigt, darunter 2 618 Personen, die durch Erreichen des entsprechenden Alters erstmalig an einer Wahl oder Abstimmung teilnehmen durften.

Stimmberechtigte nach Alter und Geschlecht

Nach Abschluss des Wählerverzeichnisses waren in Nürnberg 345 270 Personen stimmberechtigt. Darunter sind etwas mehr Frauen (52,9 %) als Männer (47,1 %). Im Vergleich zu früheren Volksentscheiden ist die Zahl der Stimmberechtigten - entsprechend der Bevölkerungsentwicklung in Nürnberg insgesamt - zunächst von 1995 bis 1998 zurückgegangen und danach bis 2010 wieder angestiegen. Die Zahl der Stimmberechtigten ab 60 Jahre ist laufend gestiegen, wobei der Anstieg von 1998 bis 2010 nur die Männer betrifft und die Anzahl der Seniorinnen leicht zurückgegangen ist. Dagegen ist in der Altersgruppe der 25- bis unter 35-Jährigen ein kontinuierlicher Rückgang der Zahl von Männern und Frauen festzustellen. Entgegen dem allgemeinen Trend ist die Zahl der 35- bis unter 45-Jährigen von 1995 bis 1998 angestiegen und danach wieder gesunken. Die Zahl der Jungwähler von 18 bis 25 unter Jahre hat sich von 1995 bis 1998 reduziert, ist jedoch bis 2010 wieder gestiegen.

Insgesamt 37 560 Stimmberechtigte haben Briefwahlunterlagen beantragt, davon sind 53,8 % weiblich und 46,2 % männlich. Die Altersstruktur der Briefwählerinnen und -wähler entspricht im Wesentlichen der Altersverteilung der Stimmberechtigten insgesamt, nur der Anteil der männlichen Briefwähler ab 60 Jahren ist leicht erhöht.

Volksentscheid am 04. Juli 2010

Stimmberechtigte nach Alter und Geschlecht

Alter von ... bis unter ... Jahren	insgesamt			Männer			Frauen		
	VE 2010	VE 1998	VE 1995	VE 2010	VE 1998	VE 1995	VE 2010	VE 1998	VE 1995
	Stimmberechtigte								
18 – 25	30 772	21 535	24 945	14 759	10 169	11 872	16 013	11 366	13 073
25 – 35	55 945	59 707	68 578	27 830	30 001	34 489	28 115	29 706	34 089
35 – 45	54 166	59 627	55 951	28 010	30 074	28 021	26 156	29 553	27 930
45 – 60	85 619	81 564	86 436	42 615	39 463	41 734	43 004	42 101	44 702
60 und mehr	118 768	117 929	112 845	49 419	45 013	41 641	69 349	72 916	71 204
zusammen	345 270	340 362	348 755	162 633	154 720	157 757	182 637	185 642	190 998

Abstimmverhalten in ausgewählten Nürnberger Gebieten

In Nürnberg haben sich 63,4 % der 127 242 Wähler/-innen für den Gesetzentwurf des Volksbegehrens „Für echten Nichtrauchererschutz!“ entschieden. Mit einer Wahlbeteiligung von 36,9 % bewegt sich die Stadt Nürnberg nur geringfügig unter der durchschnittlichen Wahlbeteiligung in Bayern (37,7 %). Betrachtet man das Ergebnis des Volksentscheids nach Urnen- und Briefwahl so lässt sich folgendes feststellen:

- 92 330 Wähler und Wählerinnen haben am Sonntag den Weg ins Wahllokal gefunden. Bei nur 101 ungültigen Stimmen haben sich von den Urnenwählern 61 % (56 298) gegen eine Beibehaltung der aktuellen Gesetzeslage und „für echten Nichtrauchererschutz“ entschieden. Über 75 % Ja-Stimmen erreichten die Stimmbezirke Laufamholz 1, Mögeldorf 2 und Langwasser Nordost 1 + 3; über 60 % Nein-Stimmen wurden nur in Eberhardshof 1 + 3 und Bärenschanze 3 (siehe Karte auf S. 5) registriert.
- Die Zustimmung für den Gesetzentwurf des Volksbegehrens war in der Briefwahl mit 69,6 % der 34 751 gültigen Stimmen noch größer als in der Urnenwahl.

Die Karte auf Seite 5 zeigt die räumliche Verteilung des Abstimmungsergebnisses. In der Mehrzahl der Stimmbezirke überwiegt die Zustimmung, insbesondere in den Stadtrandgebieten im Norden, Osten und Süden Nürnbergs. Mehrheitlich abgelehnt wurde der Gesetzentwurf „Für echten Nichtrauchererschutz!“ in einigen Stimmbezirken in der Südstadt, in den südlichen Stadtgebieten Werderau / Dianastraße / Hasenbuck, sowie in den westlichen Stadtteilen Gostenhof, Eberhardshof und Höfen. Auch in den nordöstlichen Stimmbezirken Schafhof 1 und Schoppershof 3 überwiegen die Nein-Stimmen. Der Karte auf Seite 4 ist zu entnehmen, dass die Wahlbeteiligung in den Gebieten mit mehrheitlicher Ablehnung weit unter dem Durchschnitt (meist unter 25 %) liegt.

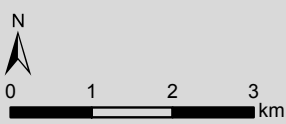
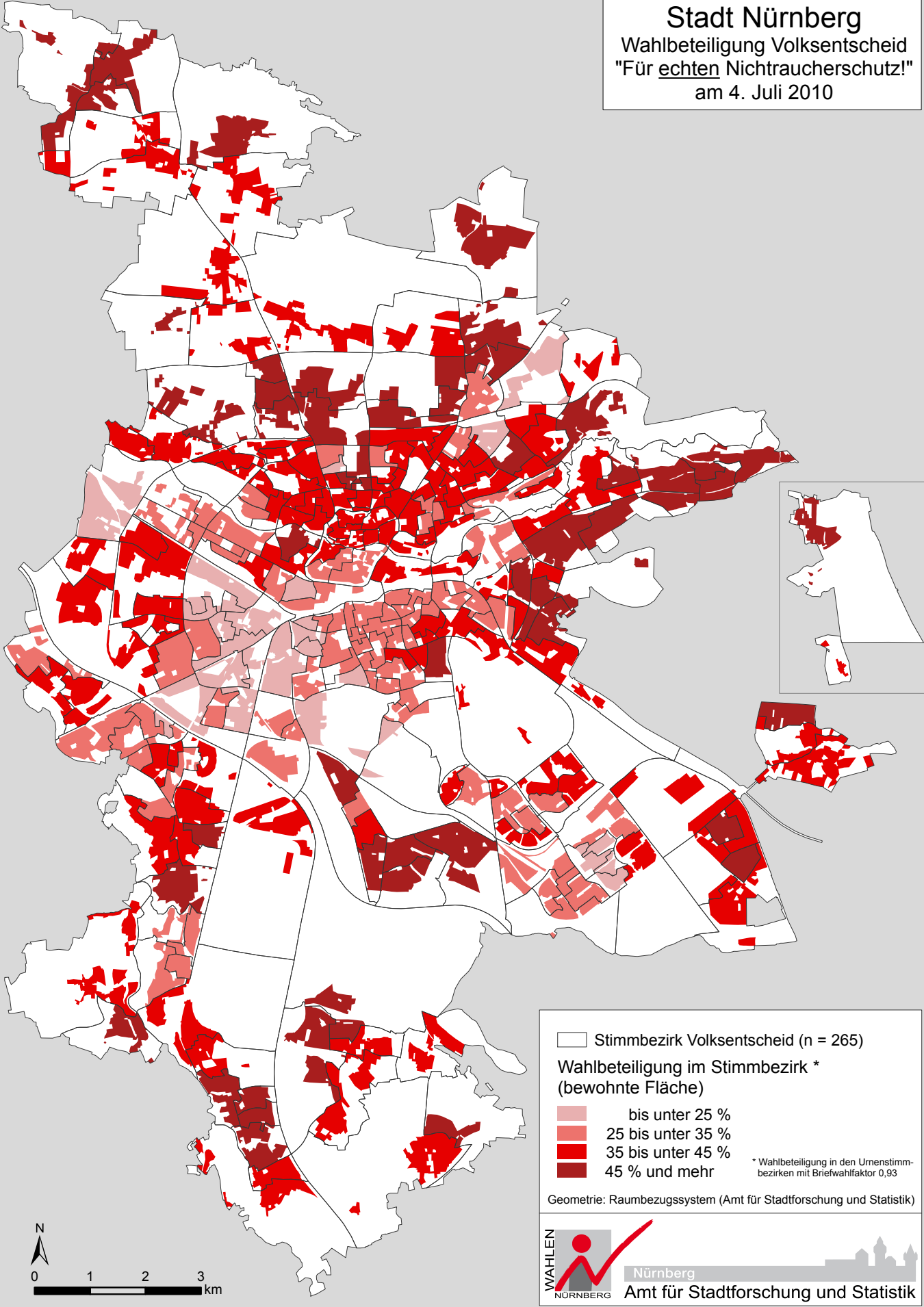
Durch die Reduzierung der Urnenstimmbezirke von 365 auf 265 für den Volksentscheid ist eine Analyse der Abstimmungsergebnisse gemäß der bisherigen Hochburgen- und Sozialraumtypisierung nicht möglich. Um das Abstimmungsergebnis aber dennoch im Kontext aktueller Wahlergebnisse zu analysieren, wurden die Ergebnisse der Landtagswahl 2008 auf die neuen Stimmbezirke umgerechnet. Die derart zusammengefassten Stimmbezirksergebnisse können nun nach den 10 besten Ergebnissen für jede Partei und dem entsprechenden Abstimmungsergebnis des Volksentscheids in diesen Gebieten untersucht werden:

- Es ist schon sehr auffällig, dass gerade in den TOP10-Gebieten der beiden Regierungsparteien CSU und FDP die Zustimmung für den Gesetzentwurf des Volksbegehrens mit am größten ist. Bei einer Wahlbeteiligung von 43,1 % in den CSU-TOP10-Stimmbezirken stimmten beinahe 63 % der 2 340 Wähler mit Ja, während die Zustimmung in den FDP-TOP10-Stimmbezirken sogar 67,3 % (bei einer Wahlbeteiligung von 47 %) beträgt.
- In den TOP10-Stimmbezirken der Regierungsoption ist die Zustimmung für den Gesetzentwurf des Volksbegehrens zwar auch gegeben, im Vergleich zu den Ergebnissen von CSU und FDP fällt die Zustimmung aber erstaunlich gering aus. In den SPD-TOP10-Stimmbezirken votierten 55,1 % der 3 739 Wähler bei eher durchschnittlicher Wahlbeteiligung für „Ja“; in den GRÜNEN-TOP10-Stimmbezirken fiel die Zustimmung mit 58,7 % bei einer Wahlbeteiligung von 42,2 % etwas höher aus.

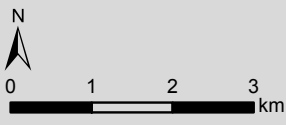
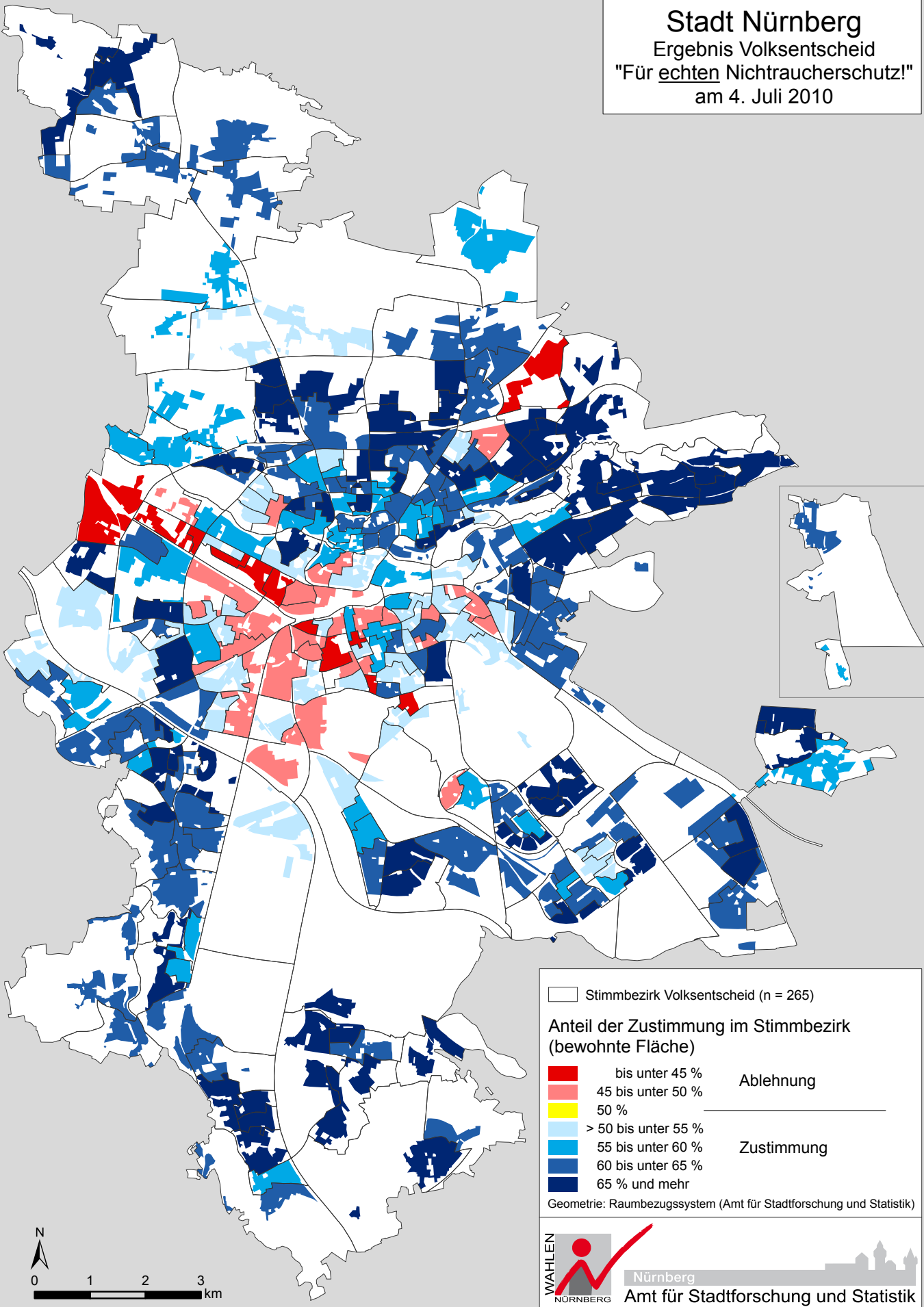
In den Abstimmungsgebieten PRO Volksbegehren erzielten die Parteien, die das Volksbegehren „Für echten Nichtrauchererschutz!“ unterstützten (SPD, GRÜNE usw.), bei der letzten Landtagswahl 2008 ein überproportionales Wahlergebnis, in den Abstimmungsgebieten CONTRA Volksbegehren erreichten hingegen CSU und FDP die Stimmenmehrheit. Die Wahlbeteiligung war in den Gebieten CONTRA Volksbegehren mit 40,3 % überraschend deutlich höher als in den Stimmbezirken PRO Volksbegehren (35,2 %). Dies führte jedoch nicht zu einer höheren Ablehnung des zur Abstimmung vorliegenden Gesetzentwurfs, im Gegenteil: Der Anteil der Ja-Stimmen lag in den Gebieten PRO Volksbegehren bei 58,6 %, in den Gebieten CONTRA Volksbegehren sogar bei 65,4 %. Die Meinungen zum Thema Nichtrauchererschutz scheinen sich unabhängig von der Parteienpräferenz bei der letzten Landtagswahl gebildet zu haben.

Volksentscheid am 04.Juli 2010								
Das Abstimmverhalten in ausgewählten Abstimmungsgebietstypen - ohne Briefwahl – in %								
(Typisierung aufgrund der Ergebnisse der letzten Landtagswahl 2008)								
	Nürnberg insgesamt	und zwar in ...						
		CSU TOP10-Stimmbezirke	SPD TOP10-Stimmbezirke	GRÜNE TOP10-Stimmbezirke	FDP TOP10-Stimmbezirke	FW TOP10-Stimmbezirke	PRO Volksbegehren	CONTRA Volksbegehren
Wahlbeteiligung	36,9	43,1	37,5	42,2	47,0	37,2	35,2	40,3
„Für <u>echten</u> Nichtrauchererschutz!“								
Zustimmung	63,4	62,8	55,1	58,7	67,3	64,6	58,6	65,4
Ablehnung	36,6	37,2	44,9	41,3	32,7	35,4	41,4	34,6

Stadt Nürnberg
Wahlbeteiligung Volksentscheid
"Für echten Nichtraucherschutz!"
am 4. Juli 2010



Stadt Nürnberg
Ergebnis Volksentscheid
"Für echten Nichtraucherchutz!"
am 4. Juli 2010



Stimmbezirk	Stimmberechtigte			Wähler			"Für echten Nichtraucherchutz!"					
	insg.	dar. mit WS		insg.	dar. mit WS	Wahlbe- teil- gung*	abge- gebene SZ	davon		gültige Stimmen		Zahl
		Zahl	Zahl					%	Zahl	Zahl	Zahl	
0150 Altstadt, St. Lorenz 1	1 145	155	13,5	295	-	38,4	295	293	2	169	57,7	124
0151 Altstadt, St. Lorenz 2	1 022	133	13,0	199	-	31,6	199	198	1	102	51,5	96
0152 Altstadt, St. Lorenz 3	1 068	99	9,3	178	3	25,0	178	178	-	81	45,5	97
0250 Marienvorstadt	844	106	12,6	229	2	38,6	229	229	-	133	58,1	96
0350 Tafelhof	551	32	5,8	125	-	28,1	125	125	-	59	47,2	66
0490 Gostenhof 1	1 889	161	8,5	529	1	35,9	529	529	-	220	41,6	309
0491 Gostenhof 2	1 470	134	9,1	331	-	31,0	331	331	-	138	41,7	193
0492 Gostenhof 3	1 569	122	7,8	267	-	24,3	267	265	2	121	45,7	144
0590 Himpfelshof 1	1 868	223	11,9	482	-	36,9	482	482	-	259	53,7	223
0591 Himpfelshof 2	1 997	314	15,7	636	-	46,5	636	633	3	419	66,2	214
0650 Altstadt, St. Sebald 1	1 050	160	15,2	259	-	38,9	259	259	-	161	62,2	98
0651 Altstadt, St. Sebald 2	1 182	157	13,3	341	-	41,2	341	340	1	218	64,1	122
0652 Altstadt, St. Sebald 3	1 147	182	15,9	295	1	40,4	295	295	-	187	63,4	108
0653 Altstadt, St. Sebald 4	1 110	146	13,2	331	-	42,1	331	329	2	192	58,4	137
0654 Altstadt, St. Sebald 5	1 175	197	16,8	302	-	41,3	302	302	-	190	62,9	112
0655 Altstadt, St. Sebald 6	1 043	152	14,6	266	-	39,1	266	266	-	155	58,3	111
0750 St. Johannis 1	861	102	11,8	221	-	36,7	221	221	-	125	56,6	96
0751 St. Johannis 2	1 166	186	16,0	339	-	43,9	339	339	-	202	59,6	137
0752 St. Johannis 3	1 264	175	13,8	403	1	44,7	403	403	-	278	69,0	125
0753 St. Johannis 4	1 480	219	14,8	388	-	40,0	388	388	-	250	64,4	138
0754 St. Johannis 5	982	138	14,1	261	-	39,7	261	261	-	175	67,0	86
0850 Pirckheimerstraße 1	936	93	9,9	268	-	37,9	268	268	-	150	56,0	118
0851 Pirckheimerstraße 2	1 214	190	15,7	340	-	42,6	340	340	-	232	68,2	108
0852 Pirckheimerstraße 3	1 141	128	11,2	332	-	39,5	332	331	1	198	59,8	133
0891 Pirckheimerstraße 4	1 921	255	13,3	490	-	37,9	490	490	-	309	63,1	181
0950 Wöhrd 1	1 069	134	12,5	271	-	37,0	271	270	1	164	60,7	106
0951 Wöhrd 2	1 036	114	11,0	233	-	32,7	233	232	1	134	57,8	98
0954 Wöhrd 3	972	73	7,5	263	-	34,0	263	262	1	152	58,0	110
0955 Wöhrd 4	1 018	134	13,2	281	1	39,8	281	280	1	186	66,4	94
0956 Wöhrd 5	884	115	13,0	250	-	40,4	250	250	-	150	60,0	100
0990 Wöhrd 6	1 858	211	11,4	465	-	35,6	465	465	-	274	58,9	191
1052 Ludwigsfeld 1	874	87	10,0	164	1	27,9	164	164	-	79	48,2	85
1090 Ludwigsfeld 2	1 610	158	9,8	442	-	36,6	442	442	-	226	51,1	216
1091 Ludwigsfeld 3	1 701	214	12,6	433	3	37,0	433	433	-	227	52,4	206
1093 Ludwigsfeld 4	1 963	151	7,7	391	-	27,1	391	390	1	185	47,4	205
1094 Ludwigsfeld 5	1 834	233	12,7	417	-	34,6	417	417	-	215	51,6	202
1150 Glockenhof 1	1 196	110	9,2	201	-	25,4	201	201	-	113	56,2	88
1153 Glockenhof 2	918	97	10,6	201	2	31,5	201	201	-	100	49,8	101
1154 Glockenhof 3	1 349	139	10,3	225	-	26,3	225	225	-	119	52,9	106
1157 Glockenhof 4	1 120	119	10,6	265	-	33,6	265	264	1	141	53,4	123
1158 Glockenhof 5	1 108	99	8,9	302	-	35,6	302	302	-	148	49,0	154
1191 Glockenhof 6	1 941	182	9,4	331	-	25,8	331	330	1	167	50,6	163
1193 Glockenhof 7	1 841	221	12,0	544	-	40,7	544	544	-	350	64,3	194
1250 Guntherstraße 1	1 000	132	13,2	265	-	38,8	265	265	-	160	60,4	105
1291 Guntherstraße 2	1 646	285	17,3	509	2	46,9	509	509	-	338	66,4	171
1350 Galgenhof 1	1 166	140	12,0	246	-	32,3	246	246	-	136	55,3	110
1351 Galgenhof 2	1 027	134	13,0	203	-	31,9	203	203	-	103	50,7	100
1352 Galgenhof 3	998	138	13,8	183	-	31,2	183	182	1	78	42,9	104
1354 Galgenhof 4	1 071	110	10,3	229	-	30,9	229	228	1	138	60,5	90
1358 Galgenhof 5	882	82	9,3	180	-	29,1	180	178	2	84	47,2	94
1391 Galgenhof 6	1 890	176	9,3	419	-	30,8	419	419	-	190	45,3	229
1392 Galgenhof 7	1 977	193	9,8	415	-	30,1	415	415	-	228	54,9	187
1393 Galgenhof 8	1 947	191	9,8	475	-	33,5	475	475	-	265	55,8	210
1450 Hummelstein 1	849	122	14,4	161	-	32,3	161	161	-	75	46,6	86
1452 Hummelstein 2	1 023	102	10,0	294	-	38,0	294	294	-	156	53,1	138
1455 Hummelstein 3	978	97	9,9	199	-	29,6	199	198	1	84	42,4	114
1456 Hummelstein 4	1 232	137	11,1	289	-	33,8	289	288	1	188	65,3	100
1491 Hummelstein 5	1 775	174	9,8	451	-	34,5	451	451	-	242	53,7	209
1550 Gugelstraße 1	877	55	6,3	194	-	28,0	194	194	-	87	44,8	107
1590 Gugelstraße 2	1 495	125	8,4	298	-	27,7	298	298	-	148	49,7	150

Stimmbezirk	Stimmberechtigte			Wähler			"Für echten Nichtrauchererschutz!"					
	insg.	dar. mit WS		insg.	dar. mit WS	Wahlbe- teil- gung*	abge- gebene SZ	davon		gültige Stimmen		
		Zahl	Zahl					%	Zahl	Zahl	Zahl	%
1591 Gugelstraße 3	1 657	125	7,5	297	-	24,9	297	297	-	150	50,5	147
1650 Steinbühl 1	994	79	7,9	201	-	27,6	201	201	-	98	48,8	103
1651 Steinbühl 2	1 028	75	7,3	213	-	27,5	213	213	-	107	50,2	106
1652 Steinbühl 3	1 062	69	6,5	169	1	21,9	169	168	1	70	41,7	98
1691 Steinbühl 4	1 738	133	7,7	261	-	22,1	261	260	1	123	47,3	137
1692 Steinbühl 5	1 824	106	5,8	328	-	23,4	328	328	-	154	47,0	174
1750 Gibitzenhof 1	1 031	22	2,1	135	-	15,1	135	135	-	62	45,9	73
1790 Gibitzenhof 2	1 908	145	7,6	342	-	25,0	342	341	1	174	51,0	167
1990 Schweinau 1	1 658	102	6,2	247	-	20,6	247	246	1	133	54,1	113
1992 Schweinau 2	1 730	112	6,5	229	-	19,3	229	229	-	103	45,0	126
2090 St. Leonhard 1	1 909	221	11,6	430	-	33,3	430	429	1	255	59,4	174
2091 St. Leonhard 2	1 633	93	5,7	281	-	22,5	281	279	2	132	47,3	147
2092 St. Leonhard 3	1 673	127	7,6	264	-	22,8	264	263	1	141	53,6	122
2093 St. Leonhard 4	1 952	114	5,8	321	-	21,9	321	320	1	150	46,9	170
2190 Sündersbühl 1	1 554	91	5,9	292	-	24,2	292	292	-	131	44,9	161
2191 Sündersbühl 2	1 627	71	4,4	310	-	23,1	310	308	2	161	52,3	147
2251 Bärenschanze 1	818	77	9,4	149	-	27,0	149	149	-	76	51,0	73
2254 Bärenschanze 2	1 103	107	9,7	202	-	27,3	202	202	-	119	58,9	83
2290 Bärenschanze 3	1 371	92	6,7	273	-	26,2	273	273	-	107	39,2	166
2390 Sandberg 1	1 668	146	8,8	448	-	35,0	448	448	-	231	51,6	217
2391 Sandberg 2	1 834	233	12,7	453	-	36,5	453	452	1	217	48,0	235
2392 Sandberg 3	1 911	219	11,5	428	-	33,1	428	427	1	234	54,8	193
2393 Sandberg 4	1 697	176	10,4	405	-	33,5	405	405	-	215	53,1	190
2490 Bielingplatz 1	1 763	223	12,6	547	1	42,7	547	546	1	352	64,5	194
2491 Bielingplatz 2	1 825	217	11,9	534	-	40,3	534	534	-	316	59,2	218
2552 Umlandstraße 3	1 091	79	7,2	179	1	23,1	179	179	-	105	58,7	74
2553 Umlandstraße 1	984	125	12,7	286	-	40,9	286	286	-	174	60,8	112
2554 Umlandstraße 2	1 079	166	15,4	401	3	51,2	401	401	-	258	64,3	143
2555 Umlandstraße 3	838	142	16,9	248	2	45,1	248	248	-	150	60,5	98
2556 Umlandstraße 4	1 176	198	16,8	347	-	45,2	347	347	-	235	67,7	112
2590 Umlandstraße 5	1 949	156	8,0	396	-	27,8	396	395	1	202	51,1	193
2650 Maxfeld 1	932	102	10,9	251	-	37,1	251	251	-	145	57,8	106
2651 Maxfeld 2	1 023	135	13,2	253	-	37,0	253	253	-	140	55,3	113
2652 Maxfeld 3	1 006	139	13,8	263	-	39,0	263	263	-	174	66,2	89
2653 Maxfeld 4	906	143	15,8	229	-	40,0	229	229	-	149	65,1	80
2654 Maxfeld 5	1 265	162	12,8	276	1	33,7	276	274	2	184	67,2	90
2692 Maxfeld 6	1 876	203	10,8	605	-	42,3	605	605	-	375	62,0	230
2750 Veilhof 1	1 001	100	10,0	298	-	39,1	298	298	-	198	66,4	100
2751 Veilhof 2	702	61	8,7	168	2	31,7	168	168	-	90	53,6	78
2752 Veilhof 3	1 101	128	11,6	262	-	34,6	262	262	-	155	59,2	107
2753 Veilhof 4	1 161	141	12,1	353	1	41,6	353	352	1	215	61,1	137
2792 Veilhof 5	1 848	201	10,9	540	-	39,3	540	540	-	342	63,3	198
2793 Veilhof 6	1 968	210	10,7	496	-	35,1	496	496	-	305	61,5	191
2850 Tullnau 1	862	83	9,6	245	-	37,4	245	245	-	127	51,8	118
2890 Tullnau 2	1 639	145	8,8	390	-	32,0	390	390	-	243	62,3	147
2950 Gleißhammer 1	1 009	134	13,3	315	1	43,5	315	315	-	191	60,6	124
2951 Gleißhammer 2	1 220	207	17,0	461	-	53,6	461	460	1	310	67,4	150
2953 Gleißhammer 3	1 335	149	11,2	312	-	33,8	312	312	-	162	51,9	150
2991 Gleißhammer 4	1 821	222	12,2	569	-	42,6	569	569	-	372	65,4	197
3150 Rangierbahnhof-Siedlung 1	1 092	67	6,1	329	-	35,8	329	329	-	160	48,6	169
3190 Rangierbahnhof-Siedlung 2	1 750	195	11,1	415	-	34,1	415	415	-	228	54,9	187
3250 Langwasser Nordwest 1	1 033	120	11,6	251	-	35,1	251	251	-	156	62,2	95
3253 Langwasser Nordwest 2	962	100	10,4	335	-	44,5	335	333	2	235	70,6	98
3290 Langwasser Nordwest 3	1 936	132	6,8	434	-	28,8	434	433	1	284	65,6	149
3291 Langwasser Nordwest 4	1 779	108	6,1	347	-	25,2	347	346	1	191	55,2	155
3350 Langwasser Nordost 1	1 224	139	11,4	373	2	40,9	373	373	-	283	75,9	90
3390 Langwasser Nordost 2	1 854	129	7,0	364	-	26,1	364	364	-	259	71,2	105
3391 Langwasser Nordost 3	1 871	215	11,5	477	-	36,2	477	477	-	358	75,1	119
3550 Altenfurt Nord	878	79	9,0	287	-	41,1	287	287	-	179	62,4	108
3650 Langwasser Südost 1	1 014	95	9,4	255	-	33,9	255	255	-	160	62,7	95

Stimmbezirk	Stimmberechtigte			Wähler			"Für echten Nichtraucherchutz!"					
	insg.	dar. mit WS		insg.	dar. mit WS	Wahlbe- teil- gung*	abge- gebene SZ	davon		gültige Stimmen		
		Zahl	Zahl					%	Zahl	Zahl	Zahl	%
3654 Langwasser Südost 2	947	22	2,3	154	-	18,4	154	153	1	80	52,3	73
3690 Langwasser Südost 3	1 778	228	12,8	517	-	41,0	517	517	-	358	69,2	159
3691 Langwasser Südost 4	1 896	85	4,5	255	-	17,6	255	255	-	128	50,2	127
3692 Langwasser Südost 5	1 868	106	5,7	235	-	17,9	235	235	-	132	56,2	103
3752 Langwasser Südwest 1	993	53	5,3	219	-	27,0	219	219	-	126	57,5	93
3753 Langwasser Südwest 2	1 001	87	8,7	241	-	32,2	241	241	-	147	61,0	94
3754 Langwasser Südwest 3	977	80	8,2	265	-	34,7	265	265	-	190	71,7	75
3790 Langwasser Südwest 4	1 843	146	7,9	399	-	29,0	399	397	2	247	62,2	150
3792 Langwasser Südwest 5	1 770	130	7,3	355	-	26,9	355	355	-	227	63,9	128
3850 Altenfurt, Moorenbrunn 1	1 118	112	10,0	421	-	47,0	421	421	-	258	61,3	163
3851 Altenfurt, Moorenbrunn 2	1 169	140	12,0	350	-	41,1	350	350	-	246	70,3	104
3852 Altenfurt, Moorenbrunn 3	1 028	147	14,3	292	-	41,7	292	292	-	185	63,4	107
3855 Altenfurt, Moorenbrunn 4	1 225	160	13,1	434	-	47,6	434	434	-	287	66,1	147
3891 Altenfurt, Moorenbrunn 5	1 966	219	11,1	637	-	42,8	637	637	-	419	65,8	218
4050 Hasenbuck 1	855	65	7,6	140	-	23,5	140	139	1	75	54,0	64
4051 Hasenbuck 2	779	59	7,6	215	-	34,6	215	214	1	114	53,3	100
4052 Hasenbuck 3	869	68	7,8	164	-	26,2	164	164	-	67	40,9	97
4350 Dianastraße	1 038	57	5,5	125	-	17,2	125	125	-	62	49,6	63
4452 Trierer Straße 1	1 148	137	11,9	420	-	47,7	420	420	-	309	73,6	111
4453 Trierer Straße 2	953	118	12,4	338	-	47,0	338	338	-	246	72,8	92
4490 Trierer Straße 3	1 933	224	11,6	725	-	48,3	725	725	-	465	64,1	260
4552 Gartenstadt 1	1 059	114	10,8	392	-	47,0	392	392	-	252	64,3	140
4554 Gartenstadt 2	1 005	102	10,1	226	-	31,9	226	226	-	125	55,3	101
4590 Gartenstadt 3	1 880	193	10,3	495	-	35,9	495	495	-	273	55,2	222
4591 Gartenstadt 4	1 991	189	9,5	750	-	46,5	750	749	1	408	54,5	341
4650 Werderau 1	978	70	7,2	214	-	28,5	214	214	-	109	50,9	105
4690 Werderau 2	1 723	111	6,4	408	-	29,7	408	408	-	199	48,8	209
4750 Maiach	863	78	9,0	249	-	37,3	249	249	-	133	53,4	116
4851 Katzwang/Reichelsd.Ost, -Keller 1	1 075	156	14,5	336	-	44,8	336	336	-	206	61,3	130
4852 Katzwang/Reichelsd.Ost, -Keller 2	1 099	158	14,4	393	-	49,1	393	392	1	293	74,7	99
4853 Katzwang/Reichelsd.Ost, -Keller 3	995	153	15,4	340	-	48,5	340	340	-	237	69,7	103
4854 Katzwang/Reichelsd.Ost, -Keller 4	1 025	107	10,4	405	-	49,2	405	404	1	285	70,5	119
4855 Katzwang/Reichelsd.Ost, -Keller 5	1 159	135	11,6	414	-	46,6	414	414	-	276	66,7	138
4856 Katzwang/Reichelsd.Ost, -Keller 6	1 020	114	11,2	334	-	43,1	334	333	1	184	55,3	149
4857 Katzwang/Reichelsd.Ost, -Keller 7	1 020	116	11,4	326	-	42,5	326	326	-	205	62,9	121
4953 Kornburg, Worzeldorf 1	1 395	183	13,1	426	-	42,7	426	425	1	279	65,6	146
4955 Kornburg, Worzeldorf 2	1 106	132	11,9	346	-	42,4	346	345	1	244	70,7	101
4956 Kornburg, Worzeldorf 3	1 246	189	15,2	358	-	42,9	358	358	-	244	68,2	114
4957 Kornburg, Worzeldorf 4	1 015	111	10,9	364	1	45,9	364	364	-	227	62,4	137
4990 Kornburg, Worzeldorf 5	1 885	307	16,3	644	-	49,3	644	644	-	428	66,5	216
4991 Kornburg, Worzeldorf 6	1 782	294	16,5	595	-	48,7	595	595	-	400	67,2	195
4993 Kornburg, Worzeldorf 7	1 818	152	8,4	624	-	42,1	624	624	-	430	68,9	194
5090 Hohe Marter 1	1 758	107	6,1	225	-	18,5	225	224	1	136	60,7	88
5091 Hohe Marter 2	1 810	166	9,2	393	-	30,2	393	392	1	215	54,8	177
5154 Röthenbach West 1	1 063	102	9,6	253	-	32,7	253	252	1	153	60,7	99
5155 Röthenbach West 2	960	54	5,6	147	-	20,5	147	147	-	98	66,7	49
5190 Röthenbach West 3	1 867	175	9,4	449	-	32,8	449	449	-	293	65,3	156
5191 Röthenbach West 4	1 979	163	8,2	465	-	31,2	465	464	1	297	64,0	167
5193 Röthenbach West 5	1 704	150	8,8	332	-	27,7	332	331	1	190	57,4	141
5253 Röthenbach Ost 1	877	90	10,3	240	-	36,9	240	240	-	159	66,3	81
5254 Röthenbach Ost 2	1 246	64	5,1	277	-	27,0	277	277	-	173	62,5	104
5290 Röthenbach Ost 3	1 894	180	9,5	617	-	41,4	617	617	-	396	64,2	221
5291 Röthenbach Ost 4	1 912	238	12,4	496	-	37,5	496	496	-	345	69,6	151
5293 Röthenbach Ost 5	1 593	126	7,9	446	1	35,3	446	446	-	322	72,2	124
5350 Eibach 1	966	126	13,0	340	-	47,3	340	340	-	223	65,6	117
5351 Eibach 2	933	88	9,4	308	1	41,7	308	308	-	191	62,0	117
5356 Eibach 3	900	81	9,0	220	-	32,8	220	220	-	145	65,9	75
5390 Eibach 4	1 940	206	10,6	692	-	45,6	692	691	1	435	63,0	256
5391 Eibach 5	1 888	212	11,2	648	-	44,8	648	648	-	424	65,4	224
5450 Reichelsdorf 1	858	101	11,8	159	1	29,4	159	159	-	105	66,0	54

Stimmbezirk	Stimmberechtigte			Wähler			"Für echten Nichtraucherchutz!"					
	insg.	dar. mit WS		insg.	dar. mit WS	Wahlbe- teil- gung*	abge- gebene SZ	davon		gültige Stimmen		
		Zahl	Zahl					%	gültig	ungültig	ja	nein
Zahl	Zahl	%	Zahl	Zahl	%	Zahl	Zahl	Zahl	Zahl	Zahl	%	Zahl
5451 Reichelsdorf 2	1 124	107	9,5	230	-	29,3	230	230	-	134	58,3	96
5453 Reichelsdorf 3	876	66	7,5	243	-	34,8	243	243	-	140	57,6	103
5490 Reichelsdorf 4	1 922	191	9,9	589	2	39,8	589	587	2	381	64,9	206
5491 Reichelsdorf 5	1 784	94	5,3	378	-	26,1	378	377	1	252	66,8	125
5550 Krottenbach, Mühlhof 1	864	92	10,6	310	-	45,8	310	310	-	187	60,3	123
5551 Krottenbach, Mühlhof 2	955	112	11,7	314	-	43,8	314	314	-	197	62,7	117
6051 Großreuth b. Schweinau 1	1 207	116	9,6	316	-	35,1	316	315	1	198	62,9	117
6052 Großreuth b. Schweinau 2	956	89	9,3	271	-	37,0	271	271	-	142	52,4	129
6053 Großreuth b. Schweinau 3	846	76	9,0	175	-	29,0	175	175	-	130	74,3	45
6091 Großreuth b. Schweinau 4	1 823	186	10,2	508	-	37,4	508	508	-	267	52,6	241
6150 Gebersdorf 1	1 102	91	8,3	295	-	34,5	295	294	1	161	54,8	133
6151 Gebersdorf 2	1 142	117	10,2	400	-	44,6	400	400	-	255	63,8	145
6152 Gebersdorf 3	1 108	132	11,9	303	-	38,4	303	303	-	181	59,7	122
6250 Gaismannshof 1	922	132	14,3	286	-	44,3	286	286	-	183	64,0	103
6251 Gaismannshof 2	1 246	130	10,4	399	-	41,7	399	399	-	279	69,9	120
6290 Gaismannshof 3	1 638	197	12,0	424	-	37,1	424	422	2	252	59,7	170
6352 Höfen 1	546	40	7,3	157	-	35,6	157	156	1	103	66,0	53
6390 Höfen 2	1 576	106	6,7	240	-	21,5	240	240	-	106	44,2	134
6451 Eberhardshof 1	642	57	8,9	125	-	27,7	125	124	1	37	29,8	87
6453 Eberhardshof 2	771	52	6,7	167	-	27,9	167	167	-	83	49,7	84
6490 Eberhardshof 3	1 686	132	7,8	365	-	28,9	365	364	1	144	39,6	220
6491 Eberhardshof 4	1 708	127	7,4	386	1	29,5	386	385	1	212	55,1	173
7050 Westfriedhof 1	1 254	199	15,9	356	2	43,0	356	356	-	261	73,3	95
7051 Westfriedhof 2	961	130	13,5	241	-	37,7	241	241	-	153	63,5	88
7150 Schniegling 1	1 204	127	10,5	371	-	40,6	371	371	-	216	58,2	155
7151 Schniegling 2	1 335	150	11,2	348	1	36,5	348	348	-	196	56,3	152
7250 Wetzendorf 1	1 159	163	14,1	265	-	36,0	265	265	-	173	65,3	92
7251 Wetzendorf 2	1 309	183	14,0	348	-	39,6	348	348	-	227	65,2	121
7252 Wetzendorf 3	1 004	113	11,3	387	-	49,0	387	386	1	275	71,2	111
7253 Wetzendorf 4	1 042	161	15,5	399	2	52,5	399	399	-	276	69,2	123
7254 Wetzendorf 5	1 152	216	18,8	408	-	52,9	408	407	1	305	74,9	102
7255 Wetzendorf 6	721	91	12,6	281	-	50,7	281	281	-	164	58,4	117
7350 Buch 1	503	31	6,2	182	-	41,9	182	182	-	101	55,5	81
7351 Buch 2	213	18	8,5	87	-	48,7	87	86	1	49	57,0	37
7352 Buch 3	288	27	9,4	103	-	44,5	103	103	-	56	54,4	47
7490 Thon 1	1 797	242	13,5	709	-	52,0	709	708	1	512	72,3	196
7491 Thon 2	1 912	294	15,4	634	-	47,5	634	633	1	402	63,5	231
7550 Almoshof	717	60	8,4	248	-	42,4	248	248	-	134	54,0	114
7650 Kraftshof	571	42	7,4	209	-	43,4	209	209	-	126	60,3	83
7750 Neunhof	1 153	108	9,4	449	2	47,5	449	449	-	275	61,2	174
7850 Boxdorf 1	1 057	112	10,6	338	-	41,8	338	338	-	215	63,6	123
7851 Boxdorf 2	994	86	8,7	351	-	43,4	351	350	1	212	60,6	138
7950 Großgründlach 1	1 070	113	10,6	401	-	47,3	401	401	-	280	69,8	121
7953 Großgründlach 2	942	114	12,1	338	-	47,1	338	338	-	208	61,5	130
7991 Großgründlach 3	1 857	210	11,3	762	-	51,6	762	762	-	508	66,7	254
8050 Schleifweg 1	973	95	9,8	261	-	35,9	261	261	-	159	60,9	102
8090 Schleifweg 2	1 617	225	13,9	470	-	42,0	470	470	-	317	67,4	153
8151 Schoppershof 1	991	98	9,9	228	-	32,2	228	228	-	124	54,4	104
8152 Schoppershof 2	1 017	144	14,2	315	-	44,2	315	315	-	197	62,5	118
8191 Schoppershof 3	1 933	134	6,9	347	-	24,4	347	347	-	166	47,8	181
8251 Schafhof 1	358	16	4,5	61	-	21,2	61	61	-	27	44,3	34
8252 Schafhof 2	286	30	10,5	84	-	39,1	84	84	-	60	71,4	24
8290 Schafhof 3	1 569	154	9,8	397	-	34,4	397	396	1	239	60,4	157
8350 Marienberg 1	1 079	178	16,5	351	-	47,9	351	351	-	246	70,1	105
8351 Marienberg 2	1 162	209	18,0	401	-	51,3	401	401	-	290	72,3	111
8352 Marienberg 3	1 008	141	14,0	336	-	46,4	336	336	-	236	70,2	100
8490 Ziegelstein 1	1 712	218	12,7	593	1	46,4	593	593	-	380	64,1	213
8491 Ziegelstein 2	1 680	193	11,5	590	-	45,8	590	588	2	383	65,1	205
8590 Mooshof	1 260	155	12,3	316	-	36,5	316	316	-	201	63,6	115
8690 Buchenbühl	1 883	198	10,5	691	-	46,5	691	690	1	379	54,9	311

Stimmbezirk	Stimmberechtigte			Wähler			"Für echten Nichtraucherchutz!"					
	insg.	dar. mit WS		insg.	dar. mit WS	Wahlbe- teil- gung*	abge- gebene SZ	davon		gültige Stimmen		
		Zahl	Zahl					%	Zahl	Zahl	Zahl	%
9050 St. Jobst 1	913	166	18,2	267	-	46,2	267	267	-	187	70,0	80
9054 St. Jobst 2	1 252	170	13,6	277	-	34,8	277	277	-	178	64,3	99
9090 St. Jobst 3	1 577	250	15,9	325	-	35,4	325	324	1	188	58,0	136
9091 St. Jobst 4	1 938	263	13,6	582	-	42,7	582	580	2	389	67,1	191
9092 St. Jobst 5	1 931	329	17,0	514	1	42,4	514	514	-	352	68,5	162
9150 Erlenstegen 1	1 096	136	12,4	357	-	44,1	357	357	-	266	74,5	91
9151 Erlenstegen 2	996	139	14,0	314	-	44,5	314	314	-	212	67,5	102
9152 Erlenstegen 3	991	200	20,2	266	-	45,6	266	265	1	186	70,2	79
9250 Mögeldorf 1	859	94	10,9	216	-	35,3	216	216	-	128	59,3	88
9251 Mögeldorf 2	1 124	142	12,6	380	1	45,5	380	379	1	290	76,5	89
9290 Mögeldorf 3	1 767	260	14,7	520	-	43,1	520	519	1	350	67,4	169
9390 Schmausenbuckstraße 1	1 851	336	18,2	630	-	50,9	630	629	1	467	74,2	162
9391 Schmausenbuckstraße 2	1 893	377	19,9	620	-	51,3	620	620	-	417	67,3	203
9451 Laufamholz 1	1 121	181	16,1	456	-	55,7	456	456	-	358	78,5	98
9454 Laufamholz 2	1 111	171	15,4	418	-	52,0	418	416	2	275	66,1	141
9490 Laufamholz 3	1 898	237	12,5	636	-	45,1	636	636	-	423	66,5	213
9492 Laufamholz 4	1 888	250	13,2	703	-	49,6	703	703	-	472	67,1	231
9550 Zerzabelshof 1	913	55	6,0	396	-	49,0	396	393	3	258	65,6	135
9551 Zerzabelshof 2	941	93	9,9	321	-	43,3	321	319	2	210	65,8	109
9590 Zerzabelshof 3	1 910	247	12,9	631	-	45,1	631	630	1	384	61,0	246
9591 Zerzabelshof 4	1 767	245	13,9	621	-	48,1	621	621	-	406	65,4	215
9650 Fischbach 1	1 041	153	14,7	410	1	53,0	410	410	-	283	69,0	127
9651 Fischbach 2	970	121	12,5	303	-	42,8	303	303	-	212	70,0	91
9691 Fischbach 3	1 873	195	10,4	584	-	40,9	584	584	-	347	59,4	237
9750 Brunn	648	66	10,2	234	-	45,6	234	234	-	145	62,0	89
9901 Briefwahl 9901	-	-	-	640	640	-	640	640	-	445	69,5	195
9902 Briefwahl 9902	-	-	-	646	646	-	646	645	1	436	67,6	209
9903 Briefwahl 9903	-	-	-	365	365	-	365	364	1	227	62,4	137
9904 Briefwahl 9904	-	-	-	647	647	-	647	643	4	411	63,9	232
9905 Briefwahl 9905	-	-	-	691	691	-	691	689	2	473	68,7	216
9906 Briefwahl 9906	-	-	-	578	578	-	578	576	2	389	67,5	187
9907 Briefwahl 9907	-	-	-	503	503	-	503	500	3	333	66,6	167
9908 Briefwahl 9908	-	-	-	497	497	-	497	496	1	357	72,0	139
9909 Briefwahl 9909	-	-	-	491	491	-	491	489	2	309	63,2	180
9910 Briefwahl 9910	-	-	-	524	524	-	524	520	4	356	68,5	164
9911 Briefwahl 9911	-	-	-	336	336	-	336	334	2	206	61,7	128
9912 Briefwahl 9912	-	-	-	419	419	-	419	416	3	271	65,1	145
9913 Briefwahl 9913	-	-	-	554	554	-	554	551	3	352	63,9	199
9914 Briefwahl 9914	-	-	-	454	454	-	454	453	1	307	67,8	146
9915 Briefwahl 9915	-	-	-	505	505	-	505	505	-	312	61,8	193
9916 Briefwahl 9916	-	-	-	587	587	-	587	585	2	355	60,7	230
9917 Briefwahl 9917	-	-	-	396	396	-	396	392	4	223	56,9	169
9918 Briefwahl 9918	-	-	-	332	332	-	332	330	2	190	57,6	140
9919 Briefwahl 9919	-	-	-	241	241	-	241	241	-	145	60,2	96
9920 Briefwahl 9920	-	-	-	299	299	-	299	298	1	181	60,7	117
9921 Briefwahl 9921	-	-	-	419	419	-	419	416	3	275	66,1	141
9922 Briefwahl 9922	-	-	-	308	308	-	308	306	2	197	64,4	109
9923 Briefwahl 9923	-	-	-	513	513	-	513	507	6	331	65,3	176
9924 Briefwahl 9924	-	-	-	640	640	-	640	637	3	447	70,2	190
9925 Briefwahl 9925	-	-	-	551	551	-	551	550	1	387	70,4	163
9926 Briefwahl 9926	-	-	-	661	661	-	661	660	1	468	70,9	192
9927 Briefwahl 9927	-	-	-	646	646	-	646	643	3	471	73,3	172
9928 Briefwahl 9928	-	-	-	591	591	-	591	588	3	424	72,1	164
9929 Briefwahl 9929	-	-	-	636	636	-	636	631	5	417	66,1	214
9930 Briefwahl 9930	-	-	-	596	596	-	596	592	4	433	73,1	159
9931 Briefwahl 9931	-	-	-	488	488	-	488	484	4	336	69,4	148
9932 Briefwahl 9932	-	-	-	452	452	-	452	451	1	328	72,7	123
9933 Briefwahl 9933	-	-	-	473	473	-	473	471	2	355	75,4	116
9934 Briefwahl 9934	-	-	-	193	193	-	193	189	4	127	67,2	62

Stimmbezirk	Stimmberechtigte			Wähler			"Für echten Nichtrauchererschutz!"					
	insg.	dar. mit WS		insg.	dar. mit WS	Wahlbe- teil- gung*	abge- gebene SZ	davon		gültige Stimmen		
		Zahl	Zahl					%	Zahl	Zahl	Zahl	%
9935 Briefwahl 9935	-	-	-	631	631	-	631	629	2	462	73,4	167
9936 Briefwahl 9936	-	-	-	411	411	-	411	409	2	330	80,7	79
9937 Briefwahl 9937	-	-	-	484	484	-	484	480	4	338	70,4	142
9938 Briefwahl 9938	-	-	-	344	344	-	344	341	3	217	63,7	124
9939 Briefwahl 9939	-	-	-	616	616	-	616	611	5	412	67,4	199
9940 Briefwahl 9940	-	-	-	533	533	-	533	533	-	378	70,9	155
9941 Briefwahl 9941	-	-	-	751	751	-	751	740	11	543	73,4	197
9942 Briefwahl 9942	-	-	-	452	452	-	452	450	2	313	69,6	137
9943 Briefwahl 9943	-	-	-	665	665	-	665	663	2	483	72,9	180
9944 Briefwahl 9944	-	-	-	456	456	-	456	454	2	340	74,9	114
9945 Briefwahl 9945	-	-	-	448	448	-	448	445	3	298	67,0	147
9946 Briefwahl 9946	-	-	-	466	466	-	466	465	1	329	70,8	136
9947 Briefwahl 9947	-	-	-	434	434	-	434	432	2	316	73,1	116
9948 Briefwahl 9948	-	-	-	523	523	-	523	521	2	385	73,9	136
9949 Briefwahl 9949	-	-	-	402	402	-	402	402	-	276	68,7	126
9950 Briefwahl 9950	-	-	-	492	492	-	492	486	6	343	70,6	143
9951 Briefwahl 9951	-	-	-	404	404	-	404	403	1	272	67,5	131
9952 Briefwahl 9952	-	-	-	560	560	-	560	556	4	385	69,2	171
9953 Briefwahl 9953	-	-	-	379	379	-	379	377	2	244	64,7	133
9954 Briefwahl 9954	-	-	-	637	637	-	637	636	1	448	70,4	188
9955 Briefwahl 9955	-	-	-	778	778	-	778	775	3	604	77,9	171
9956 Briefwahl 9956	-	-	-	553	553	-	553	551	2	421	76,4	130
9957 Briefwahl 9957	-	-	-	594	594	-	594	591	3	427	72,3	164
9958 Briefwahl 9958	-	-	-	669	669	-	669	667	2	469	70,3	198
9959 Briefwahl 9959	-	-	-	577	577	-	577	577	-	412	71,4	165
9960 Briefwahl 9960	-	-	-	461	461	-	461	457	4	320	70,0	137
9961 Briefwahl 9961	-	-	-	831	831	-	831	831	-	618	74,4	213
9962 Briefwahl 9962	-	-	-	699	699	-	699	695	4	508	73,1	187
9963 Briefwahl 9963	-	-	-	598	598	-	598	597	1	437	73,2	160
9964 Briefwahl 9964	-	-	-	992	992	-	992	990	2	741	74,8	249
9965 Briefwahl 9965	-	-	-	554	554	-	554	552	2	398	72,1	154
9966 Briefwahl 9966	-	-	-	646	646	-	646	643	3	436	67,8	207
Briefwahl Nürnberg	-	-	-	34 912	34 912	-	34 912	34 751	161	24 177	69,6	10 574
Urnenwahl Nürnberg	345 270	37 560	10,9	92 330	50	36,9	92 330	92 229	101	56 298	61,0	35 931
Stadt Nürnberg	345 270	37 560	10,9	127 242	34 962	36,9	127 242	126 980	262	80 475	63,4	46 505

* Wahlbeteiligung in den Urnenstimmbezirken inkl. Briefwahlfaktor von 0,93